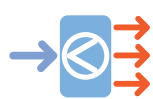



 75.1 m²

 Optimálne natočenie
vstupu do domu

 Energetická
náročnosť A0

 Tepelné
čerpadlo

 Vetranie
s rekuperáciou tepla

 PŘIBLIŽNÁ CENA VÝSTAVBY SVOJOPOMOCOU **57 000 €**

 PONUKOVÁ CENA NA KLÚČ UŽ OD **79 100 €**

 DOPORUČENÝ ŠTANDARD NA KLÚČ **91 000 €**

 CENA STAVEBNÉHO MATERIÁLU UŽ OD **43 500 €**

 CENA PROJEKTOVEJ DOKUMENTÁCIE **890 €**

 DOBA DODANIA PROJEKTU **5 dní**

Všetky ceny sú s DPH

• obytné miestnosti	3
• zastavaná plocha	93.5 m ²
• zastavaná plocha s prístreškom	112.7 m ²
• obostavaný priestor	423.4 m ³
• celková úžitková plocha	75.1 m ²
• celková obytná plocha	51.9 m ²
• energetická náročnosť (globálny ukazovateľ)	A0
• výška hrebeňa strechy od ±0	4.835 m
• sklon strechy	22°

jednoduchý, malý, účelný dom, vhodný i ako chata s minimálnymi nákladmi na výstavbu - minimálna zastavaná plocha na malé pozemky - obývacia izba s centrálnym umiestneným krbom, jedálňou a kuchyňou so skladom potravín - dostatok skladovacích a úložných plôch - v časti povaly je rošt vhodný na skladovanie prístupný skladacím schodiskom z haly - dom s minimom vnútorných nosných stien, bez pevnej stropnej konštrukcie - podlahy izieb tvorí zavesený sádkartón - malé vzdialenosti rozvodov TUV - prekrytie vstupu - prístrešok pre auto je riešený zastrešenou pergolou ...

 Spôsob vykurovania: **podlahové vykurovanie**

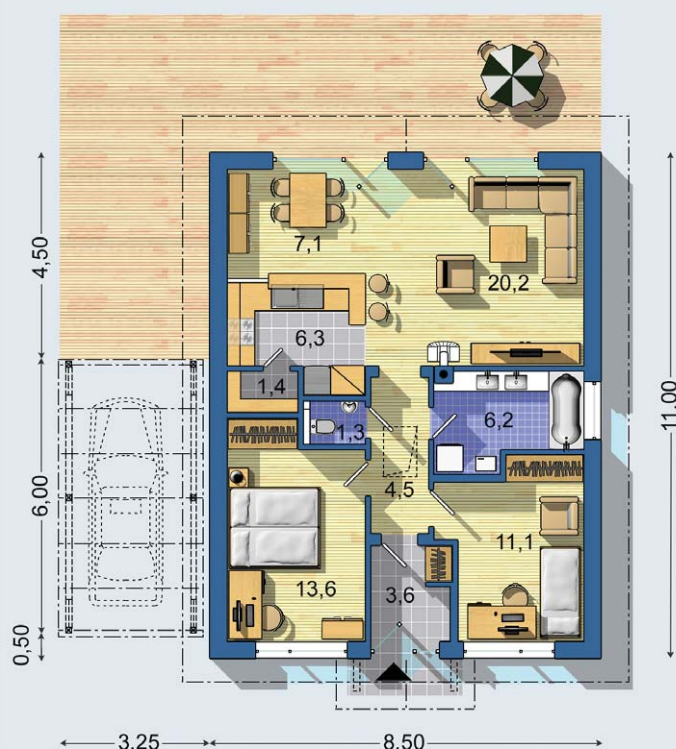
Predpokladané náklady na vykurovanie pre zdroj:

tepelné čerpadlo	12 €/mesiac
plynný kotel	19 €/mesiac

Inteligentné riadenie domu	+350 €
----------------------------	--------

Doobjednanie projektu odolného domu	+400 €
-------------------------------------	--------

Všetky ceny sú s DPH


 PRÍZEMIE [celková plocha 75.1 m²]
