



	PRIBLIŽNÁ CENA VÝSTAVBY SVOJPOMOCOU	<b>74 700 €</b>
	PONUKOVÁ CENA NA KLÚČ UŽ OD	<b>103 700 €</b>
	DOPORUČENÝ ŠTANDARD NA KLÚČ	<b>133 500 €</b>
	CENA STAVEBNÉHO MATERIÁLU UŽ OD	<b>57 000 €</b>
	CENA PROJEKTOVEJ DOKUMENTÁCIE	<b>990 €</b>
	DOBA DODANIA PROJEKTU	<b>5 dní</b>

Všetky ceny sú s DPH

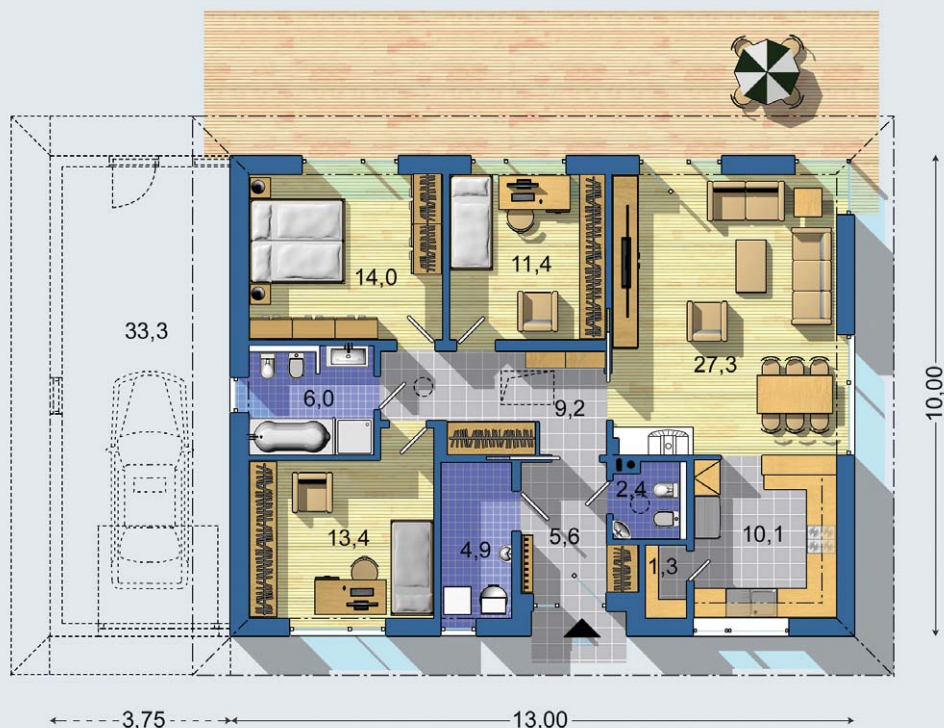
- obytné miestnosti **4**
- zastavaná plocha **129.0 m<sup>2</sup>**
- zastavaná plocha s garážou **166.5 m<sup>2</sup>**
- obostavaný priestor **556.0 m<sup>3</sup>**
- celková úžitková plocha **105.6 m<sup>2</sup>**
- celková obytná plocha **66.1 m<sup>2</sup>**
- energetická náročnosť (globálny ukazovateľ) **A0**
- výška hrebeňa strechy od ±0 **5.045 m**
- sklon strechy **22°**

kompaktný stredne veľký dom • presvetlená obývacia izba s krbom, jedálňou a komfortnou kuchyňou so skladom potravín • priestrané izby • dostatok skladovacích a úložných plôch • samostatná technická miestnosť • v časti povaly je drevený rošt vhodný na skladovanie prístupný skladacím schodiskom z presvetlenej haly • podhľad izieb tvorí zavesený sádrokartón • dom s minimom vnútorných nosných stien a stĺpov bez pevnej stropnej konštrukcie • čiastočné prekrytie vstupu • exteriérové žalúzie • nadštandardné tepelnotechnické vlastnosti ...

 Spôsob vykurovania: **podlahové vykurovanie**

Predpokladané náklady na vykurovanie pre zdroj:

<b>tepelné čerpadlo</b>	<b>24 €/mesiac</b>
<b>plynový kotol</b>	<b>34 €/mesiac</b>


 PRÍZEMIE [celková plocha 105.6 m<sup>2</sup>]

	Doobjednanie prístavanej garáže	<b>+92 €</b>
	Inteligentné riadenie domu	<b>+350 €</b>
	Doobjednanie projektu odolného domu	<b>+400 €</b>

Všetky ceny sú s DPH

