

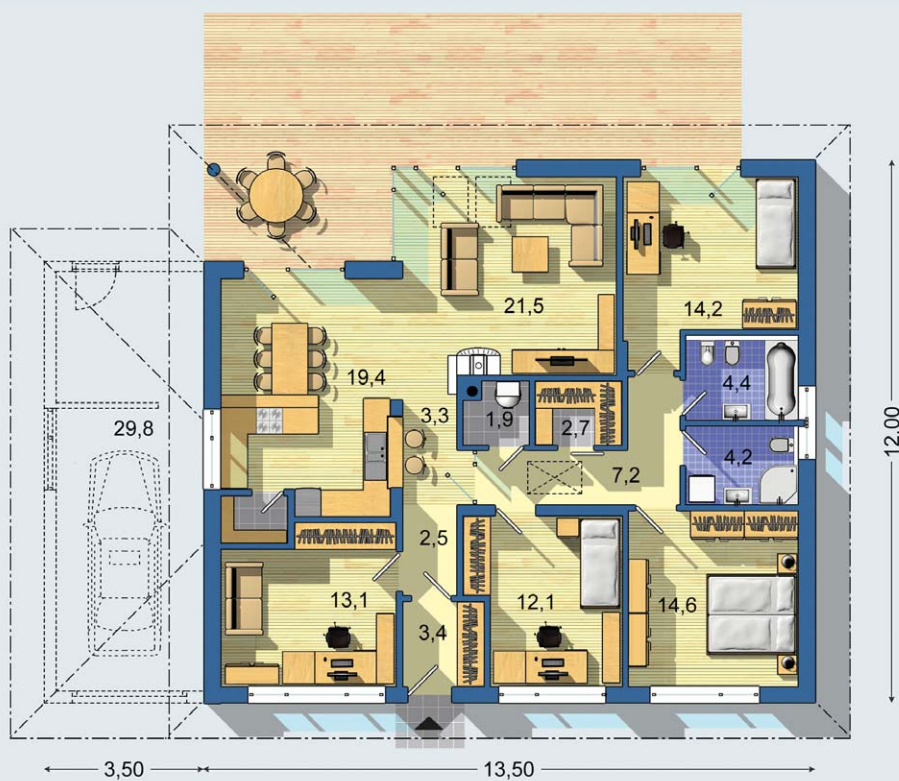


126.4 m²

Optimálne natočenie vstupu do domu

Energetická náročnosť A0

Tepelné čerpadlo



PRÍZEMIE [celková plocha 126.4 m²]

PRIBLIŽNÁ CENA VÝSTAVBY SVOJOPOMOCOU	88 600 €	
PONUKOVÁ CENA NA KLÚČ UŽ OD	123 100 €	
DOPORUČENÝ ŠTANDARD NA KLÚČ	141 600 €	
CENA STAVEBNÉHO MATERIÁLU UŽ OD	67 700 €	
CENA PROJEKTOVEJ DOKUMENTÁCIE	990 €	
DOBA DODANIA PROJEKTU	5 dní	

Všetky ceny sú s DPH

- obytné miestnosti 5
- zastavaná plocha 162.0 m²
- zastavaná plocha s garážou 196.1 m²
- obostavaný priestor 721.0 m³
- celková úžitková plocha 126.4 m²
- celková obytná plocha 85.3 m²
- energetická náročnosť (globálny ukazovateľ) A0
- výška hrebeňa strechy od ±0 5.600 m
- sklon strechy 22°

kompaktný 5-izbový dom s veľkou samostatnou kuchyňou a jedálňou • čiastočne prekrytá terasa • väčšia časť pôdorysu je navrhnutá so sadrokartónovým stropom - pevná stropná konštrukcia so skladovacím priestorom je len nad strednou časťou domu • samostatná technická miestnosť a šatník • ďalšie vstavané šatníky v izbách • zvýšený priestor nad obývacou izbou presvetlený strešnými oknami dodáva pocit vzdušnosti • jednoduchý tvar zastrešenia • kompaktný tvar sú predpokladom jednoduchej výstavby ...

Spôsob vykurovania: **podlahové vykurovanie**
 Predpokladané náklady na vykurovanie pre zdroj:
tepelné čerpadlo 26 €/mesiac
plynový kotol 37 €/mesiac

Doobjednanie prístavanej garáže	+92 €	
Inteligentné riadenie domu	+350 €	
Doobjednanie projektu odolného domu	+400 €	

Všetky ceny sú s DPH

BUNGALOV 1379

