



PRIBLIŽNÁ CENA VÝSTAVBY SVOJOPOMOCOU	102 900 €
PONUKOVÁ CENA NA KLÚČ UŽ OD	142 900 €
DOPORUČENÝ ŠTANDARD NA KLÚČ	164 300 €
CENA STAVEBNÉHO MATERIÁLU UŽ OD	78 600 €
CENA PROJEKTOVEJ DOKUMENTÁCIE	990 €
DOBA DODANIA PROJEKTU	5 dní

Všetky ceny sú s DPH

• obytné miestnosti	4
• zastavaná plocha	138.5 m²
• obostavaný priestor	768.1 m³
• celková úžitková plocha	140.2 m²
• celková obytná plocha	77.5 m²
• energetická náročnosť (globálny ukazovateľ)	A0
• výška hrebeňa strechy od ±0	6.810 m
• sklon strechy	30°

využitý obytný priestor podkrovia domu prístupný točivým schodiskom s izbou, kúpeľňou a satníkmi, alt. ako veľkú miestnosť ateliér - herňu • o schod znížená vyššia obývacia izba s krbom a jedálňou • veľká kuchyňa so skladoom potravín • izby s dostatkom úložných plôch • samostatná technická miestnosť - pracovná slúžiaca i ako filter vstupu do garáže • vstavaná garáž so skladovacím priestorom v podkroví, možno z nej realizovať i izbu • centrálné umiestnenie krbu • exteriérové žalúzie • prekrytá časť terasy • mierne zvýšený žb strop s možnosťou zavesenia podhladu a umiestnenia bodových svietidiel, prípadne umiestnenie rozvodov inštalácii • nadštandardné tepelnotechnické vlastnosti ...

Spôsob vykurovania: **podlahové vykurovanie**

Predpokladané náklady na vykurovanie pre zdroj:

tepelné čerpadlo	32 €/mesiac
plynový kotel	43 €/mesiac

Inteligentné riadenie domu	+350 €
Doobjednanie projektu odolného domu	+400 €

Všetky ceny sú s DPH



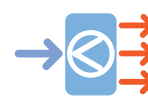
171.7 m²



Optimálne natočenie vstupu do domu

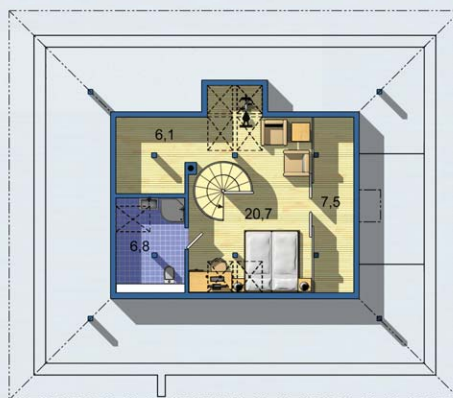
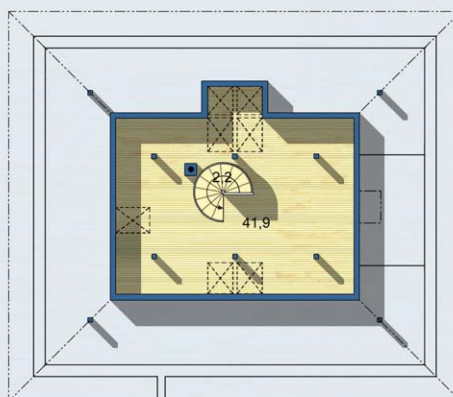


Energetická náročnosť **A0**



Tepelné čerpadlo

Podkrovie - Alt.2 [celková plocha 44.0 m²]



Podkrovie - Alt.1 [celková plocha 43.2 m²]

PRÍZEMIE [celková plocha 112.8 m²]

