



187.2 m²

Optimálne natočenie vstupu do domu

Energetická náročnosť **A0**

Tepelné čerpadlo

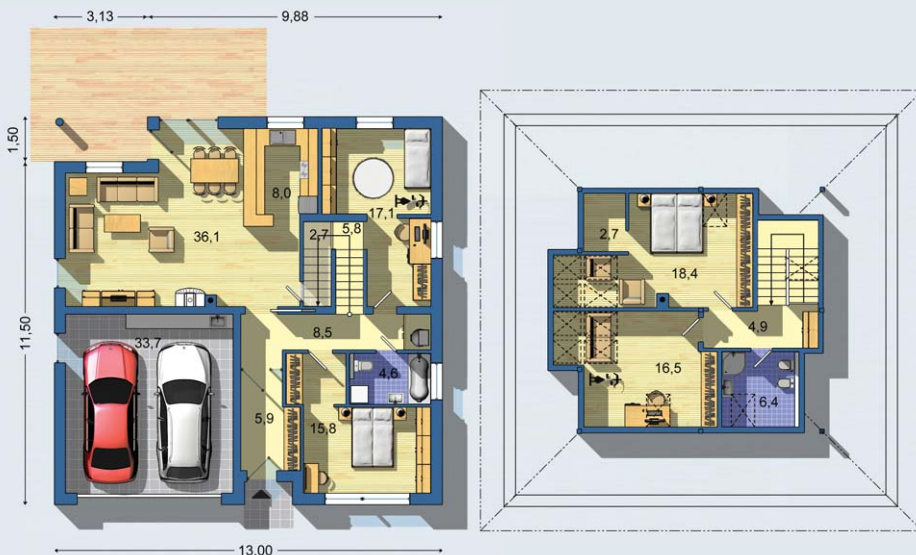
Vetranie s rekuperáciou tepla

PRIBLIŽNÁ CENA VÝSTAVBY SVOJPOMOCOU	107 400 €
PONUKOVÁ CENA NA KĹÚČ UŽ OD	149 200 €
DOPORUČENÝ ŠTANDARD NA KĹÚČ	171 600 €
CENA STAVEBNÉHO MATERIÁLU UŽ OD	82 100 €
CENA PROJEKTOVEJ DOKUMENTÁCIE	1 290 €
DOBA DODANIA PROJEKTU	6 týždňov

Všetky ceny sú s DPH

- obytné miestnosti **4**
- zastavaná plocha **168.8 m²**
- obostavaný priestor **914.1 m³**
- celková úžitková plocha **153.5 m²**
- celková obytná plocha **87.4 m²**
- energetická náročnosť (globálny ukazovateľ) **A0**
- výška hrebeňa strechy od ±0 **7.340 m**
- sklon strechy **30°**

využitý obytný priestor podkrovia domu s dvomi miestnosťami a zázemím • ateliér ako piata miestnosť • obývací izba s krbom, jedálňou a kuchyňou • sklad potravín pod pohodlným presvetleným schodiskom • izba s pracovným kútom • izba so šatníkom • dostatok skladovacích a úložných plôch • vstavaná komfortná dvojgaráž so skladovacou galériou • centrálné umiestnenie krbu • exteriérové žalúzie • prekrytý vstup i časť terasy • namiesto vstavanej garáže je možné úpravou zrealizovať veľkú izbu, dve so zázemím • mierne zvýšený žb strop s možnosťou zavesenia podhladu a umiestnenia bodových svietidiel, prípadne umiestnenie rozvodov inštalácii • nadštandardné tepelnotechnické vlastnosti ...



PRÍZEMIE [celková plocha 138.2 m²]

POSCHODIE [celková plocha 49.0 m²]

Spôsob vykurovania: **podlahové vykurovanie**
 Predpokladané náklady na vykurovanie pre zdroj:
tepelné čerpadlo 17 €/mesiac
plynový kotol 25 €/mesiac

Inteligentné riadenie domu	+350 €
Doobjednanie projektu odolného domu	+400 €

Všetky ceny sú s DPH

