



195.5 m²

Optimálne natočenie vstupu do domu

Energetická náročnosť A0

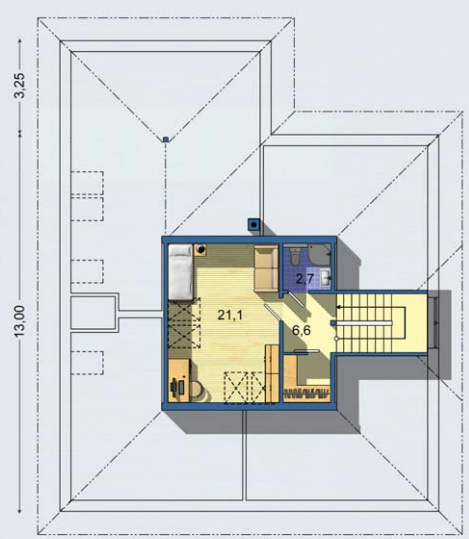
Tepelné čerpadlo

PRIBLIŽNÁ CENA VÝSTAVBY SVOJPOMOCOU	125 100 €	
PONUKOVÁ CENA NA KLÚČ UŽ OD	173 700 €	
DOPORUČENÝ ŠTANDARD NA KLÚČ	199 700 €	
CENA STAVEBNÉHO MATERIÁLU UŽ OD	95 500 €	
CENA PROJEKTOVEJ DOKUMENTÁCIE	990 €	
DOBA DODANIA PROJEKTU	5 dní	

Všetky ceny sú s DPH



PRÍZEMIE [celková plocha 165.2 m²]



POSCHODIE [celková plocha 30.3 m²]

- obytné miestnosti 3
- zastavaná plocha 192.6 m²
- obostavaný priestor 1075.0 m³
- celková úžitková plocha 158.7 m²
- celková obytná plocha 101.7 m²
- energetická náročnosť (globálny ukazovateľ) A0
- výška hrebeňa strechy od ±0 7.430 m
- sklon strechy 30°

maximálne využitý priestor domu • strop tvorí zavesený sádrokartón, ktorý v obývacej izbe lemuje krov • žb strop je len v časti podkrovnej izby so zázemím • ateliér ako štvrtá miestnosť • podkrovnú izbu je možné rozdeliť na dve • obývacia izba s krbom, jedálňou a kuchyňou • sklad potravín • priestrané izby • dostatok skladovacích a úložných plôch • samostatná technická miestnosť • vstavaná komfortná dvojgaráž so skladovacou galériou • exteriérové žalúzie • namiesto vstavanej garáže je možné úpravou zrealizovať veľkú izbu so zázemím • mierne zvýšený žb strop s možnosťou zavesenia podhládu a umiestnenia bodových svietidiel, prípadne umiestnenie rozvodov inštalácií • nadštandardné tepelnotechnické vlastnosti • • •

Spôsob vykurovania: **podlahové vykurovanie**
 Predpokladané náklady na vykurovanie pre zdroj:
tepelné čerpadlo 48 €/mesiac
plynový kotol 63 €/mesiac

Inteligentné riadenie domu	+350 €	
Doobjednanie projektu odolného domu	+400 €	

Všetky ceny sú s DPH



BUNGALOV 1276