



	PRIBLIŽNÁ CENA VÝSTAVBY SVOJPOMOCOU	<b>86 300 €</b>
	PONUKOVÁ CENA NA KLÚČ UŽ OD	<b>119 800 €</b>
	DOPORUČENÝ ŠTANDARD NA KLÚČ	<b>137 800 €</b>
	CENA STAVEBNÉHO MATERIÁLU UŽ OD	<b>65 900 €</b>
	CENA PROJEKTOVEJ DOKUMENTÁCIE	<b>890 €</b>
	DOBA DODANIA PROJEKTU	<b>5 dní</b>

Všetky ceny sú s DPH

- obytné miestnosti **5**
- zastavaná plocha **147.6 m<sup>2</sup>**
- zastavaná plocha s garážou **179.1 m<sup>2</sup>**
- obostavaný priestor **725.5 m<sup>3</sup>**
- celková úžitková plocha **112.3 m<sup>2</sup>**
- celková obytná plocha **74.0 m<sup>2</sup>**
- energetická náročnosť (globálny ukazovateľ) **A1**
- výška hrebeňa strechy od ±0 **5.680 m**
- sklon strechy **20°**

kompaktná dispozícia s dobre využitou plochou • ekonomické riešenie so zaveseným sadrokartónovým podhládom • spálňa s vlastným príslušenstvom oddelená od detských izieb • miestnosť pri vchode vhodná ako pracovňa alebo hosťovská • množstvo vstavaného nábytku • priestorná obývacia izba s krbom, jedálňou a čiastočne začlenenou kuchyňou, ktorú možno úplne stavebne oddeliť • krytá terasa ...

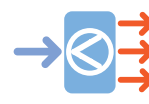
 Spôsob vykurovania: **podlahové vykurovanie**

Predpokladané náklady na vykurovanie pre zdroj:

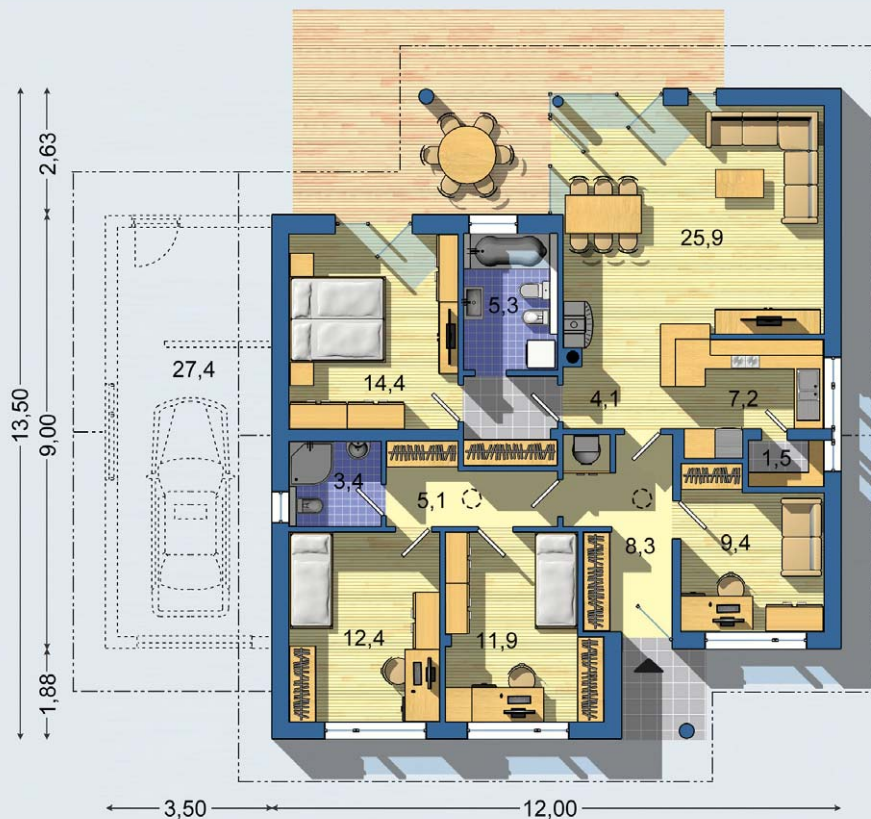
- tepelné čerpadlo** 28 €/mesiac
- plynový kotel** 39 €/mesiac


**112.3 m<sup>2</sup>**


Optimálne natočenie vstupu do domu


 Energetická náročnosť **A1**


Tepelné čerpadlo


 PRÍZEMIE [celková plocha 112.3 m<sup>2</sup>]

	Energetická náročnosť (GU) <b>A0</b>	<b>+550 €</b>
	Doobjednanie prístavanej garáže	<b>+92 €</b>
	Inteligentné riadenie domu	<b>+350 €</b>
	Doobjednanie projektu odolného domu	<b>+400 €</b>

Všetky ceny sú s DPH

