



	PRÍBLIŽNÁ CENA VÝSTAVBY SVOJOPOMOCOU	96 600 €
	PONUKOVÁ CENA NA KLÚČ UŽ OD	134 100 €
	DOPORUČENÝ ŠTANDARD NA KLÚČ	154 200 €
	CENA STAVEBNÉHO MATERIÁLU UŽ OD	73 700 €
	CENA PROJEKTOVEJ DOKUMENTÁCIE	890 €
	DOBA DODANIA PROJEKTU	5 dní

Všetky ceny sú s DPH

• obytné miestnosti	4
• zastavaná plocha	147.6 m ²
• zastavaná plocha s garážou	175.3 m ²
• obostavaný priestor	682.7 m ³
• celková úžitková plocha	109.0 m ²
• celková obytná plocha	72.4 m ²
• energetická náročnosť (globálny ukazovateľ)	A1
• výška hrebeňa strechy od ±0	5.520 m
• sklon strechy	22°

priestranná obývací izba s jedálňou, priamo prepojená s krytou terasou • komfortná kuchyňa opticky spojená s obývacou izbou, je však možné ju stavebne úplne oddeliť • nočná časť je dôsledne oddelená od dennej časti • pevný strop navrhnutý nad nočnou časťou, vytvárajúci povelový priestor • zvyšné časti sú zastropené zaveseným sadrokartónovým podhľadom, v obývacej izbe je možné otvoriť priestor až do krovu spolu s presvetlením strešnými oknami ...

 Spôsob vykurovania: **podlahové vykurovanie**

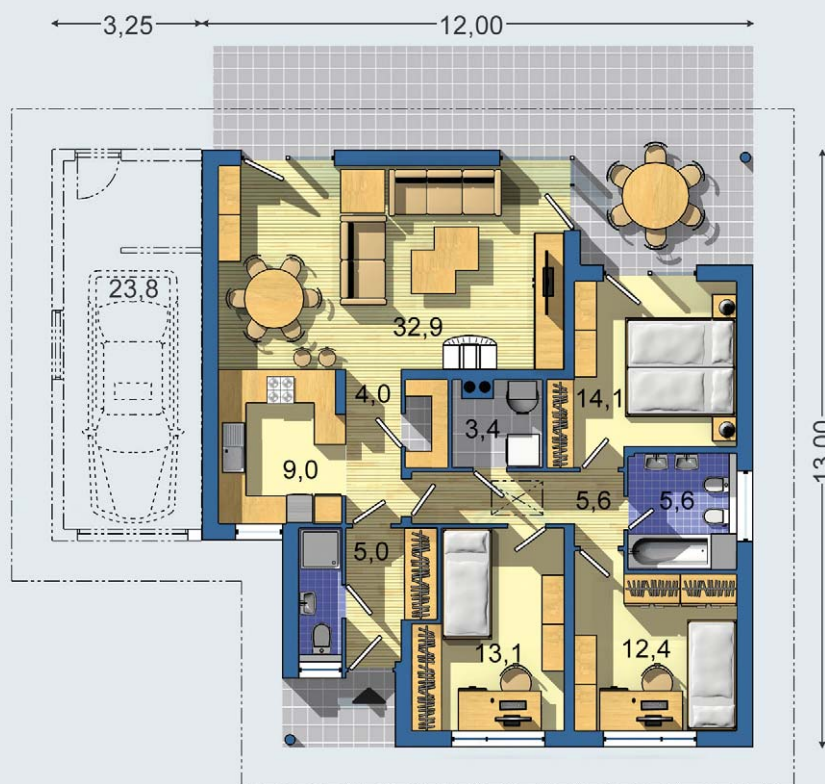
 Predpokladané náklady na vykurovanie pre zdroj:
plynový kotol 32 €/mesiac

 109.0 m²


Optimálne natočenie vstupu do domu



Energetická náročnosť A1


 PRÍZEMIE [celková plocha 109.0 m²]

	Energetická náročnosť (GU) A0	+550 €
	Doobjednanie prístavanej garáže	+92 €
	Inteligentné riadenie domu	+350 €
	Doobjednanie projektu odolného domu	+400 €

Všetky ceny sú s DPH

