



	PRIBLIŽNÁ CENA VÝSTAVBY SVOJOPOMOCOU	72 800 €
	PONUKOVÁ CENA NA KLÚČ UŽ OD	101 100 €
	DOPORUČENÝ ŠTANDARD NA KLÚČ	116 300 €
	CENA STAVEBNÉHO MATERIÁLU UŽ OD	55 600 €
	CENA PROJEKTOVEJ DOKUMENTÁCIE	890 €
	DOBA DODANIA PROJEKTU	5 dní


86.9 m²


Optimálne natočenie vstupu do domu

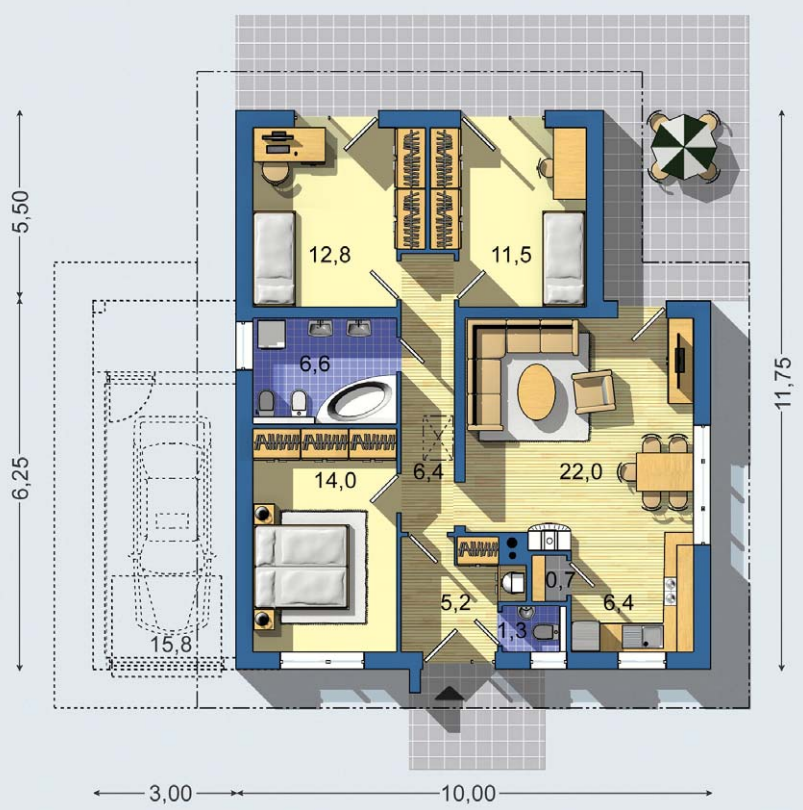

 Energetická náročnosť **A1**

Všetky ceny sú s DPH

• obytné miestnosti	4
• zastavaná plocha	108.6 m²
• zastavaná plocha s garážou	131.9 m²
• obostavaný priestor	535.8 m³
• celková úžitková plocha	86.9 m²
• celková obytná plocha	60.3 m²
• energetická náročnosť (globálny ukazovateľ)	A1
• výška hrebeňa strechy od ±0	5.130 m
• sklon strechy	22°

malá zastavaná plocha, vhodný na úzke a malé parcely • rozdelená denná a nočná časť • kompaktná dispozícia a malé komunikačné priestory, výborný pomer obytnej a úžitkovej plochy • opticky prepojená obývacia izba s krbom, jedálňou a kuchyňou • umiestnenie krbu umožňuje vykurovanie domu • v časti povaly je pochádzny rošt vhodný na skladovanie • technicky jednoduchá, rýchla a finančne nenáročná realizácia je vhodná pre svojpomocnú výstavbu ...

Spôsob vykurovania: **podlahové vykurovanie**
 Predpokladané náklady na vykurovanie pre zdroj: **plynový kotol 33 €/mesiac**


 PRÍZEMIE [celková plocha 86.9 m²]

	Energetická náročnosť (GU) A0	+550 €
	Doobjednanie prístavanej garáže	+92 €
	Inteligentné riadenie domu	+350 €
	Doobjednanie projektu odolného domu	+400 €

Všetky ceny sú s DPH

