

PRIBLIŽNÁ CENA VÝSTAVBY SVOJOPOMOCOU	143 500 €
PONUKOVÁ CENA NA KLÚČ UŽ OD	199 300 €
DOPORUČENÝ ŠTANDARD NA KLÚČ	229 200 €
CENA STAVEBNÉHO MATERIÁLU UŽ OD	109 600 €
CENA PROJEKTOVEJ DOKUMENTÁCIE	890 €
DOBA DODANIA PROJEKTU	5 dní

Všetky ceny sú s DPH

• obytné miestnosti	5
• zastavaná plocha	245.0 m²
• obostavaný priestor	1189.7 m³
• celková úžitková plocha	179.2 m²
• celková obytná plocha	103.1 m²
• energetická náročnosť (globálny ukazovateľ)	A1
• výška hrebeňa strechy od ±0	5.370 m
• sklon strechy	22°

prízemný dom určený do nízkej zástavby na prevažne rovinatý terén, prípadne aj svahovitý terén • rozdelená denná a nočná časť • kompaktná dispozícia a malé komunikačné priestory • presvetlený veľkopiesťor so zvýšeným stropom a krbom v obývacej izbe s jedálňou a kuchyňou • terasu chráni vysunutá strecha, ktorá slúži ako prístrešok i snolam • umiestnenie krbu umožňuje vykurovanie domu • v časti povaly je pochádzny rošt vhodný na skladovanie • dom je so suterénom, pri osadení do svahu je možné vytvoriť dvojgaráž • nad dvojgarážou je možnosť vytvorenia galérie na skladovanie • v zadnej časti izieb je možné namiesto okien realizovať terasové dvere • technicky jednoduchá, rýchla a finančne nenáročná realizácia ...

Spôsob vykurovania: **podlahové vykurovanie**
 Predpokladané náklady na vykurovanie pre zdroj:
plynový kotel 58 €/mesiac

A0	Energetická náročnosť (GU) A0	+550 €
	Inteligentné riadenie domu	+350 €
	Doobjednanie projektu odolného domu	+400 €

Všetky ceny sú s DPH



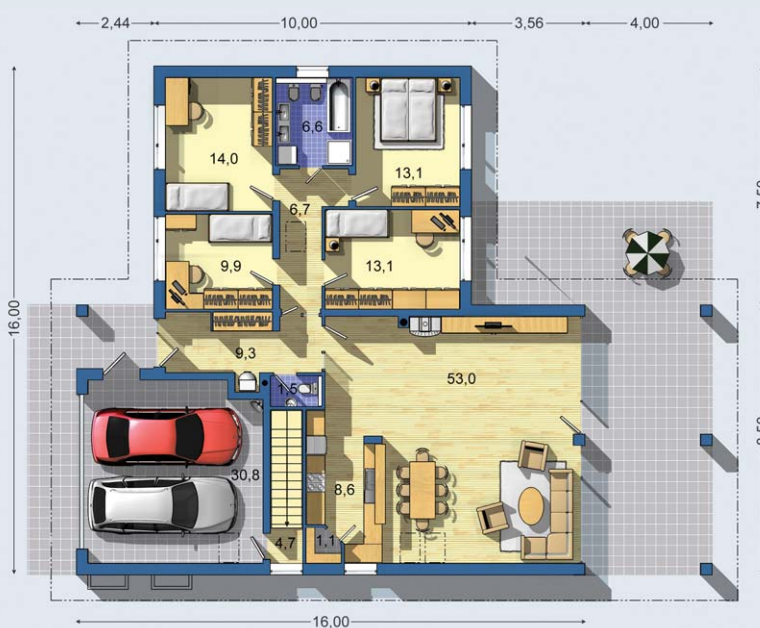
179.2 m²



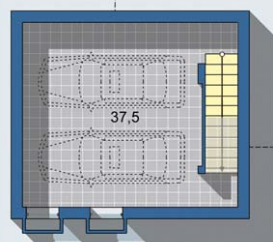
Optimálne natočenie vstupu do domu



Energetická náročnosť A1



PRÍZEMIE
 [celková plocha 167.7 m²]



SUTERÉN
 [celková plocha 42.2 m²]

