



188.5 m<sup>2</sup>

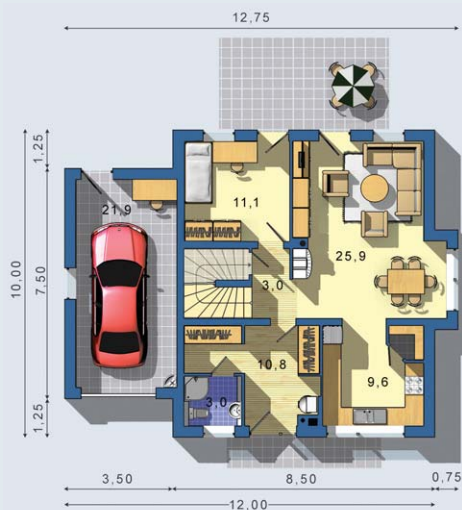
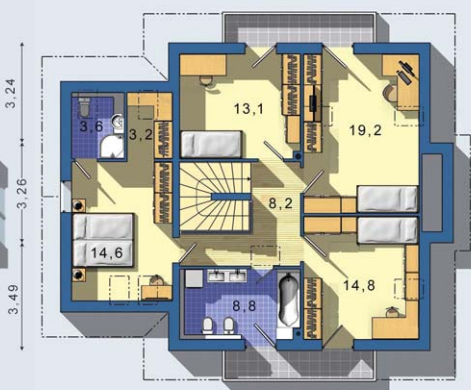
Optimálne natočenie vstupu do domu

Energetická náročnosť A1

PRIBLIŽNÁ CENA VÝSTAVBY SVOJPOMOCOU	108 200 €	
PONUKOVÁ CENA NA KLÚČ UŽ OD	150 300 €	
DOPORUČENÝ ŠTANDARD NA KLÚČ	172 800 €	
CENA STAVEBNÉHO MATERIÁLU UŽ OD	82 600 €	
CENA PROJEKTOVEJ DOKUMENTÁCIE	890 €	
DOBA DODANIA PROJEKTU	5 dní	

Všetky ceny sú s DPH

- obytné miestnosti 6
- zastavaná plocha 113.7 m<sup>2</sup>
- obostavaný priestor 781.5 m<sup>3</sup>
- celková úžitková plocha 156.6 m<sup>2</sup>
- celková obytná plocha 98.7 m<sup>2</sup>
- energetická náročnosť (globálny ukazovateľ) A1
- výška hrebeňa strechy od ±0 7.625 m
- sklon strechy 35°


 PRÍZEMIE [celková plocha 93.0 m<sup>2</sup>]

 POSCHODIE [celková plocha 95.5 m<sup>2</sup>]

dom strednej veľkostnej kategórie • vhodný do dvojpodlažnej zástavby na prevažne rovinný, prípadne mierne svahovitý terén • poschodový dom s obytným podkrovím bez suterénu • dispozičné riešenie rozdeľuje dennú a nočnú časť domu • prízemie je tvorené veľkopriestorom obývacej izby s krbom, jedálňou a kuchyňou • centrálné umiestnený krb umožňuje vykurovanie celého objektu • prednosťou je vstavaná garáž a izba na prízemí, ktorá môže slúžiť pre osobu s nižšou mobilitou, prípadne ako hosťovská alebo pracovná • kompaktná dispozícia a malé komunikačné priestory • veľkorýse členenie dispozície poskytuje komfortné bývanie 6 člennej domácnosti • dom možno osadiť čo najbližšie ku hranici parcely, prípadne ho realizovať ako dvojdom ...

Spôsob vykurovania: **podlahové vykurovanie**  
 Predpokladané náklady na vykurovanie pre zdroj:  
**plynový kotel 44 €/mesiac**

Energetická náročnosť (GU) A0	+550 €	
Inteligentné riadenie domu	+350 €	
Doobjednanie projektu odolného domu	+400 €	

Všetky ceny sú s DPH

DOMINANT 740

