



	PRIBLIŽNÁ CENA VÝSTAVBY SVOJOPOMOCOU	80 600 €
	PONUKOVÁ CENA NA KLÚČ UŽ OD	112 000 €
	DOPORUČENÝ ŠTANDARD NA KLÚČ	128 800 €
	CENA STAVEBNÉHO MATERIÁLU UŽ OD	61 600 €
	CENA PROJEKTOVEJ DOKUMENTÁCIE	890 €
	DOBA DODANIA PROJEKTU	5 dní

Všetky ceny sú s DPH

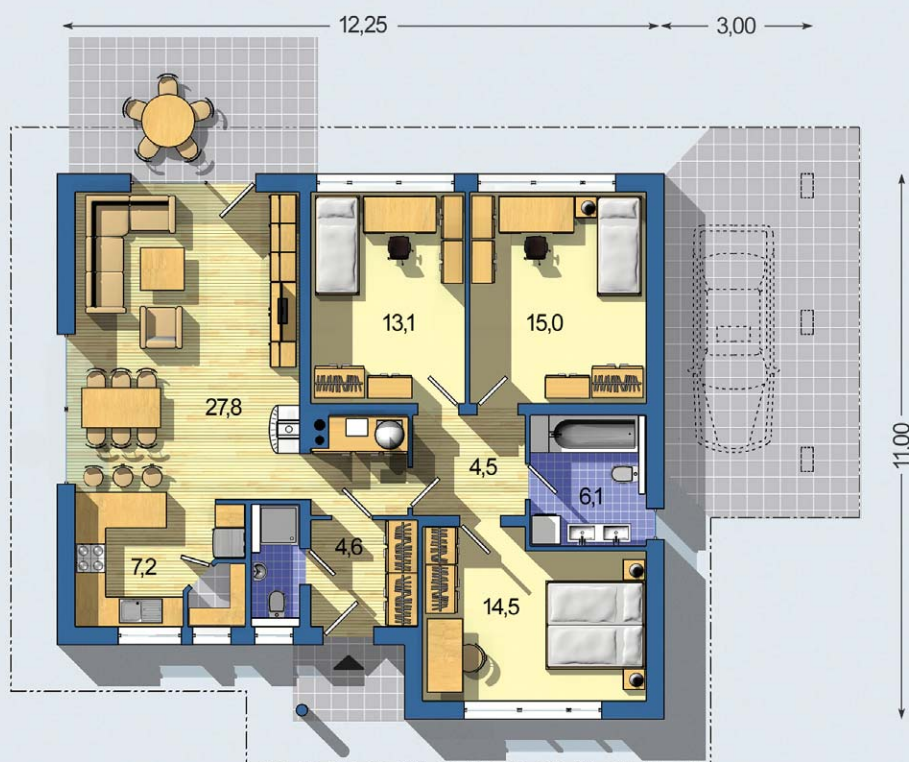
- obytné miestnosti **4**
- zastavaná plocha **127.6 m²**
- zastavaná plocha s prístreškom **144.7 m²**
- obostavaný priestor **640.8 m³**
- celková úžitková plocha **100.2 m²**
- celková obytná plocha **70.4 m²**
- energetická náročnosť (globálny ukazovateľ) **A1**
- výška hrebeňa strechy od ±0 **5.860 m**
- sklon strechy **25°**

ťažisko domu tvorí atraktívny priestor obývacej izby spojenjej s jedálňou a kuchyňou a s priehľadom do krovu • časť neobytného podkrovia je využiteľná na skladovacie účely • kompaktné navrhnutý pôdorys spojený so zateplením stien prispieva k úsporám energií • veľké nečlenené okenné otvory a tehlový obklad prispievajú k modernému vzhľadu • namiesto tehlového obkladu je možné dom omietnuť ...

Spôsob vykurovania: **podlahové vykurovanie**
 Predpokladané náklady na vykurovanie pre zdroj:
plynový kotel 37 €/mesiac


100.2 m²

 Optimálne natočenie
 vstupu do domu

 Energetická
 náročnosť **A1**

 PRÍZEMIE [celková plocha 100.2 m²]

	Energetická náročnosť (GU) A0	+550 €
	Doobjednanie prístavaného prístrešku	+92 €
	Inteligentné riadenie domu	+350 €
	Doobjednanie projektu odolného domu	+400 €

Všetky ceny sú s DPH

