



183.0 m<sup>2</sup>

Optimálne natočenie vstupu do domu

Energetická náročnosť A0

PRIBLIŽNÁ CENA VÝSTAVBY SVOJOPOMOCOU	100 500 €	
PONUKOVÁ CENA NA KLÚČ UŽ OD	139 600 €	
DOPORUČENÝ ŠTANDARD NA KLÚČ	160 500 €	
CENA STAVEBNÉHO MATERIÁLU UŽ OD	76 800 €	
CENA PROJEKTOVEJ DOKUMENTÁCIE	990 €	
DOBA DODANIA PROJEKTU	5 dní	

Všetky ceny sú s DPH

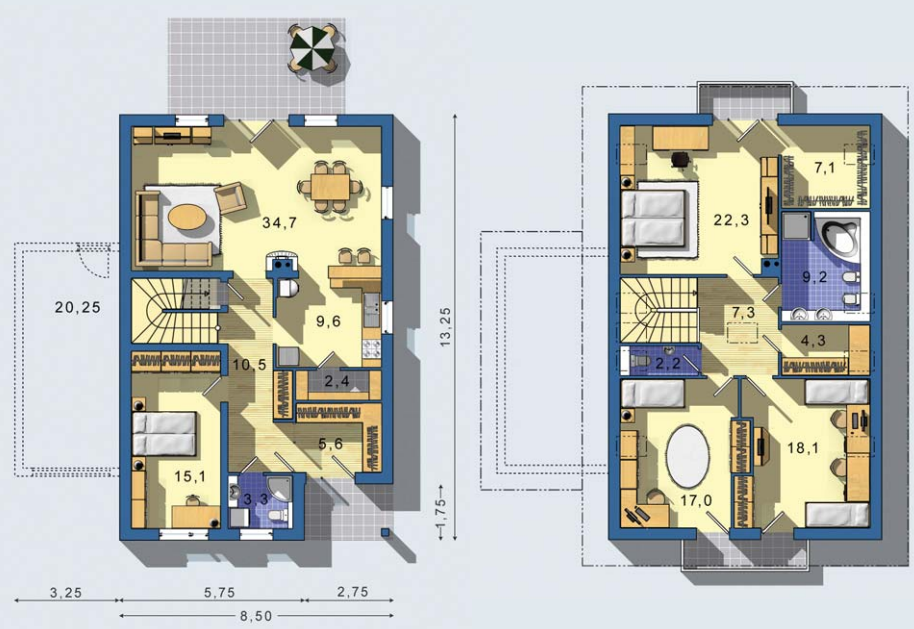
• obytné miestnosti	5
• zastavaná plocha	112.6 m <sup>2</sup>
• zastavaná plocha s garážou	136.2 m <sup>2</sup>
• obostavaný priestor	731.8 m <sup>3</sup>
• celková úžitková plocha	176.0 m <sup>2</sup>
• celková obytná plocha	107.2 m <sup>2</sup>
• energetická náročnosť (globálny ukazovateľ)	A0
• výška hrebeňa strechy od ±0	7.635 m
• sklon strechy	35°

poschodový dom vhodný do dvojpodlažnej zástavby • dom možno osadiť na úzke parcely, čo najbližšie ku hranici pozemku • centrálny umiestnený krb umožňuje vykurovanie celého objektu • izbu na prízemí je možné z minimálnymi úpravami realizovať i ako garáž prípadne ju predeliť a chodbou prepojiť dom s prístavanou garážou • v zádverí sa nachádza dostatok úložného priestoru • riešenie domu umožňuje finančne a technicky jednoduchú a rýchlu svojpomocnú výstavbu ...

Spôsob vykurovania: **radiátory**  
 Predpokladané náklady na vykurovanie pre zdroj: **plynový kotol** 37 €/mesiac

Doobjednanie prístavanej garáže	+92 €	
Inteligentné riadenie domu	+350 €	
Doobjednanie projektu odolného domu	+400 €	

Všetky ceny sú s DPH



PRÍZEMIE [celková plocha 88.6 m<sup>2</sup>]

POSCHODIE [celková plocha 94.4 m<sup>2</sup>]

