



	PRIBLIŽNÁ CENA VÝSTAVBY SVOJOPOMOCOU	144 900 €
	PONUKOVÁ CENA NA KLÚČ UŽ OD	201 200 €
	DOPORUČENÝ ŠTANDARD NA KLÚČ	231 400 €
	CENA STAVEBNÉHO MATERIÁLU UŽ OD	110 700 €
	CENA PROJEKTOVEJ DOKUMENTÁCIE	1 490 €
	DOBA DODANIA PROJEKTU	6 týždňov

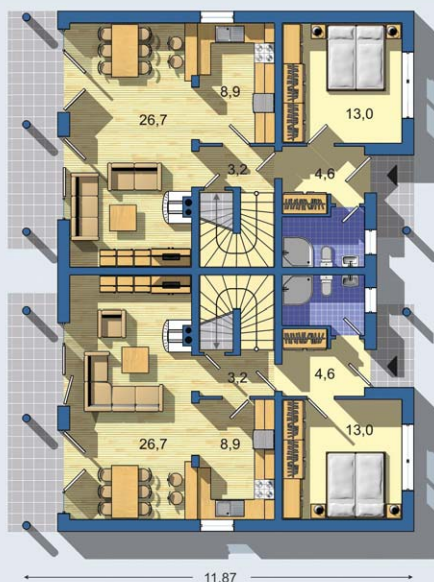
Všetky ceny sú s DPH

- obytné miestnosti 2 x 5
- zastavaná plocha 182.5 m<sup>2</sup>
- obostavaný priestor 1190.2 m<sup>3</sup>
- celková úžitková plocha 2 x 125.5 m<sup>2</sup>
- celková obytná plocha 2 x 76.3 m<sup>2</sup>
- energetická náročnosť (globálny ukazovateľ) A0
- výška hrebeňa strechy od ±0 7.850 m
- sklon strechy 38°

dvojdom určený pre dve 5-6-členné domácnosti • dve rovnaké bytové jednotky sú vzájomne zrkadlovo otočené a spojené jednou spoločnou stenou • variabilne navrhnutá kuchyňa umožňuje dobré optické a prevádzkové spojenie s obývacou izbou, alebo jej úplné stavebné oddelenie • komfort domu zvyšuje priestraná izba na prízemí a samostatný šatník v podkroví • chránená lodžia zabezpečuje úplné súkromie • poloha izby na prízemí umožňuje jej dobré akustické oddelenie od dennej časti domu • v prípade nerealizovania okna v kuchyni možno osadiť dom čo najbližšie k hranici pozemku • • •

Spôsob vykurovania: **radiátory**  
 Predpokladané náklady na vykurovanie pre zdroj:  
**plynový kotel 25 €/mesiac**

2x 132.5 m<sup>2</sup>



	Inteligentné riadenie domu	+350 €
	Doobjednanie projektu odolného domu	+400 €

Všetky ceny sú s DPH

