



ilustračný obrázok

	PRIBLIŽNÁ CENA VÝSTAVBY SVOJOPOMOCOU	<b>105 000 €</b>
	PONUKOVÁ CENA NA KLÚČ UŽ OD	<b>145 800 €</b>
	DOPORUČENÝ ŠTANDARD NA KLÚČ	<b>167 700 €</b>
	CENA STAVEBNÉHO MATERIÁLU UŽ OD	<b>80 200 €</b>
	CENA PROJEKTOVEJ DOKUMENTÁCIE	<b>990 €</b>
	DOBA DODANIA PROJEKTU	<b>5 dní</b>

Všetky ceny sú s DPH

- obytné miestnosti **5**
- zastavaná plocha **86.4 m<sup>2</sup>**
- zastavaná plocha s garážou **109.1 m<sup>2</sup>**
- obostavaný priestor **742.0 m<sup>3</sup>**
- celková úžitková plocha **165.9 m<sup>2</sup>**
- celková obytná plocha **77.7 m<sup>2</sup>**
- energetická náročnosť (globálny ukazovateľ) **A0**
- výška hrebeňa strechy od ±0 **7.635 m**
- sklon strechy **35°**

poschodový rodinný dom s obytným podkrovím so suterénom  
 • priestor prízemnia tvorí obývacia izba s jedáľenským kútom opticky prepojeného s priestorom kuchyne • na prízemí sa nachádza aj izba, kúpeľňa a samostatné WC • izba na prízemí môže plniť funkciu pracovne alebo hosťovskej izby • v podkroví je riešená spálňa rodičov, dve izby, priestraná kúpeľňa a šatník • po malých technických úpravách je možné odstránením priečky medzi izbami v prízemí realizovať veľký otvorený veľkopríстор ...

Spôsob vykurovania: **radiátory**

Predpokladané náklady na vykurovanie pre zdroj:  
**plynový kotel 41 €/mesiac**



**171.9 m<sup>2</sup>**



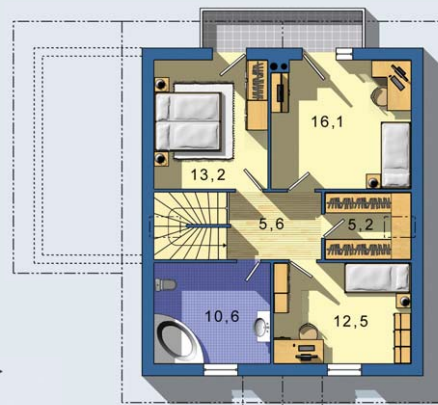
Optimálne natočenie vstupu do domu



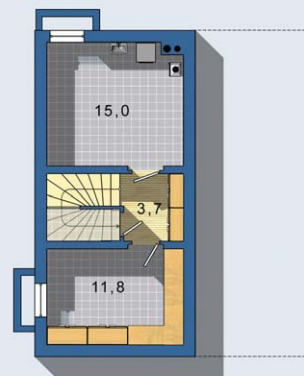
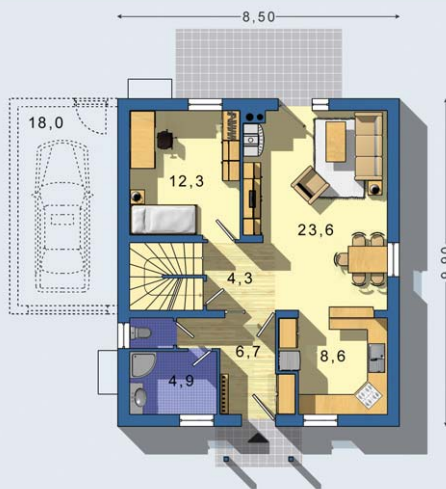
Energetická náročnosť **A0**

**JUNIOR 429**

POSCHODIE  
[celková plocha 69.2 m<sup>2</sup>]



PRÍZEMIE  
[celková plocha 65.8 m<sup>2</sup>]



SUTERÉN [celková plocha 36.9 m<sup>2</sup>]

	Doobjednanie prístavanej garáže	<b>+92 €</b>
	Inteligentné riadenie domu	<b>+350 €</b>
	Doobjednanie projektu odolného domu	<b>+400 €</b>

Všetky ceny sú s DPH

