



ilustračný obrázok


103.0 m²

 Optimálne natočenie
vstupu do domu

 Energetická
náročnosť **A0**

 Tepelné
čerpadlo

 Fotovoltaické
získavanie energie (FVE)

 Vetranie
s rekuperáciou tepla

 Podlahové
vykurovanie

 Komin pre
krbové teleso

	CENA PROJEKTOVEJ DOKUMENTÁCIE	1 890 €
	DOBA DODANIA PROJEKTU	4 týždne
	Doobjednanie pristaného garáže	+92 €
	Inteligentné riadenie domu	+350 €
	Doobjednanie projektu odolného domu	+400 €
	Doobjednanie projektu fotovoltiky (FVE)	+100 €

Všetky ceny sú s DPH

VILA 2363

• obytné miestnosti	4
• zastavaná plocha	146.9 m²
• zastavaná plocha s garážou	181.6 m²
• obostavaný priestor	613.9 m³
• celková úžitková plocha	103.0 m²
• celková obytná plocha	79.6 m²
• celková podlahová plocha*	133.7 m²
• energetická náročnosť (globálny ukazovateľ)	A0
• výška hrebeňa strechy od ±0	3.860 m
• sklon strechy	plochá, spád 2%

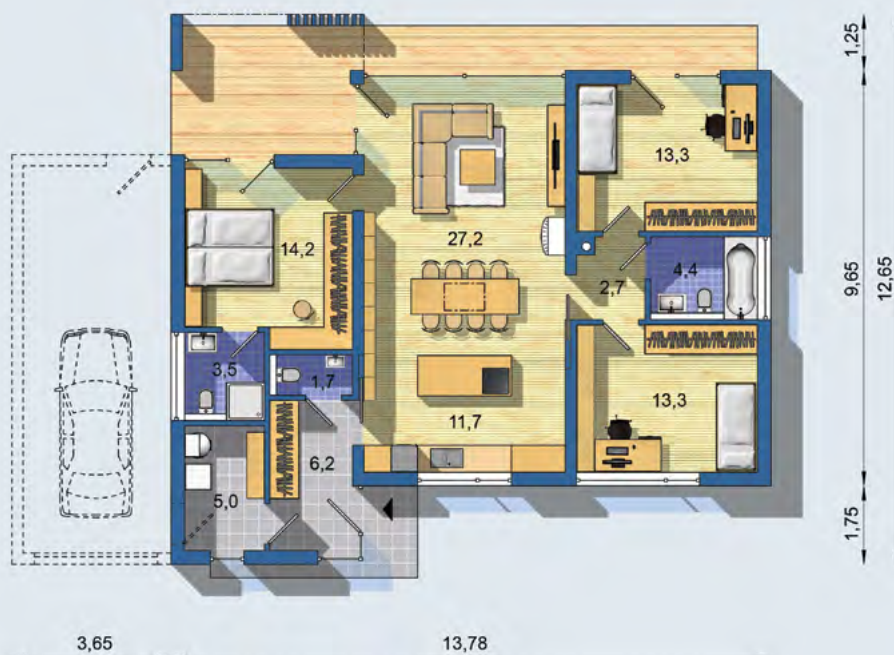
*podľa zákona 364/2012 Z. z. § 1 ods. 10

	PRIBLIŽNÁ CENA VÝSTAVBY SVOJPOMOCOU	122 500 €
	CENA VÝSTAVBY NA KLÚČ OD	170 200 €
	ODPORÚČANÝ ŠTANDARD NA KLÚČ	195 700 €
	CENA STAVEBNÉHO MATERIÁLU OD	93 600 €

Vysvetlenie k cenám na strane 30

Všetky ceny sú s DPH

VILA 2363 - moderný 4-izbový rodinný dom s krytou terasou - bohato presvetlená obývací izba s kuchyňou a jedálňou v centrálnej polohe rodinného domu - jedálenské sedenie pod svetlíkom uprostred priestoru - prekrytá terasa prístupná z obývacej izby a zo spálne - nočná zóna rodinného domu v dvoch samostatných častiach s vlastnou kúpeľňou - dostatok úložných priestorov . . .

PRÍZEMIE [celková plocha 103.0 m²]


Návrh dispozície pôdorysu rodinného domu je architektonickým dielom podľa § 3 ods. 6 Autorského zákona č. 185/2015 zb. Jeho porušenie je trestné podľa § 283 Trestného zákona.