



Ilustračný obrázok


139.3 m²


Optimálne natočenie vstupu do domu


 Energetická náročnosť **A0**


Tepelné čerpadlo



Fotovoltaické získavanie energie (FVE)



Vetranie s rekuperáciou tepla



Podlahové vykurovanie



Komin pre krbové teleso

	CENA PROJEKTOVEJ DOKUMENTÁCIE	1 890 €
	DOBA DODANIA PROJEKTU	4 týždne
	Inteligentné riadenie domu	+350 €
	Doobjednanie projektu odolného domu	+400 €
	Doobjednanie projektu fotovoltaiky (FVE)	+100 €

Všetky ceny sú s DPH

LINIA 2373

• obytné miestnosti	4
• zastavaná plocha	102.0 m²
• obostavaný priestor	679.0 m³
• celková úžitková plocha	120.7 m²
• celková obytná plocha	75.6 m²
• celková podlahová plocha*	188.6 m²
• energetická náročnosť (globálny ukazovateľ)	A0
• výška hrebeňa strechy od ±0	6.700 m
• sklon strechy	plochá

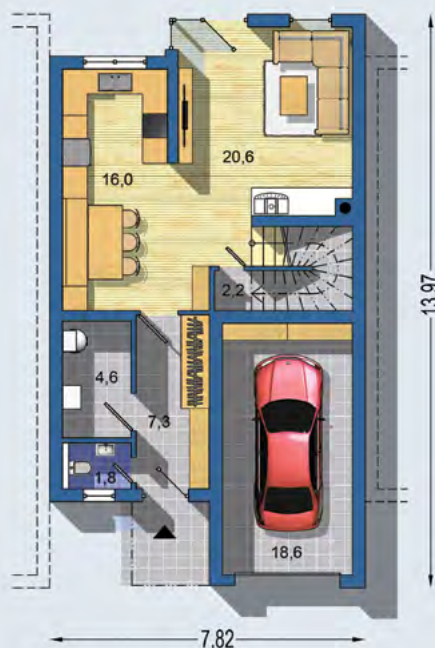
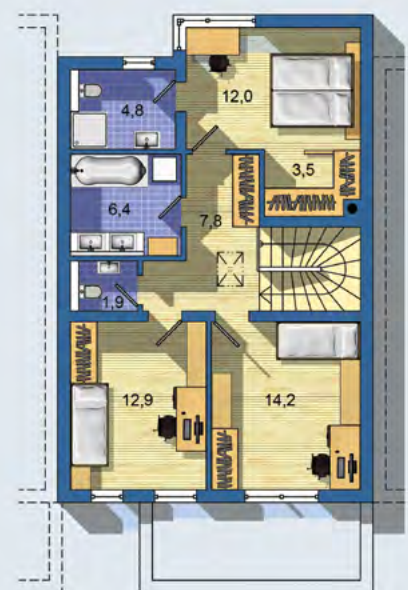
*podľa zákona 364/2012 Z. z. § 1 ods. 10

	PRIBLIŽNÁ CENA VÝSTAVBY SVOJPOMOCOU	143 600 €
	CENA VÝSTAVBY NA KLÚČ OD	199 400 €
	ODPORUČANÝ ŠTANDARD NA KLÚČ	229 300 €
	CENA STAVEBNÉHO MATERIÁLU OD	109 700 €

Vysvetlenie k cenám na strane 30

Všetky ceny sú s DPH

LINIA 2373 - praktický, ekonomicky riešený poschodový dom vhodný ako samostatne stojací na úzky pozemok, aj pre radovú zástavbu, či ako dvojdom - denná časť na prízemí je orientovaná do záhrady - poschodie s nočnou zónou je riešené v plnom komforte troch spální s príslušenstvom - hlavná spáľňa je s vlastnou kúpeľňou a šatníkom - dom disponuje dostatkom úložných priestorov vo forme vstavaných skriň, využitého priestoru pod schodmi, garáže a technickou miestnosťou - chodba na poschodí a schodisko je presvetlené atraktívnym strešným svetlíkom . . .

 PRÍZEMIE [celková plocha 71.0 m²]

 POSCHODIE [celková plocha 68.3 m²]


Návrh dispozície pôdorysu rodinného domu je architektonickým dielom podľa § 3 ods. 6 Autorského zákona č. 185/2015 zb. Jeho porušenie je trestné podľa § 283 Trestného zákona.