



VILA 2255

	CENA PROJEKTOVEJ DOKUMENTÁCIE	1490 €
	DOBA DODANIA PROJEKTU	5 dní
	Inteligentné riadenie domu	+ 350 €
	Doobjednanie projektu odolného domu	+ 400 €
	Doobjednanie projektu fotovoltaiky (FVE)	+ 100 €

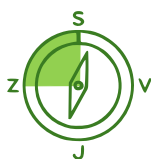
• Obytné miestnosti	5
• Celková úžitková plocha	139,6 m²
• Celková obytná plocha	92,0 m²
• Obostavaný priestor	793,5 m³
• Výška hrebeňa od strechy ±0	4,00 m
• Sklon strechy	0°
• Zastavaná plocha	196,2 m²

	PRIBLIŽNÁ CENA VÝSTAVBY SVOJPOMOCOU	166000 €
	CENA VÝSTAVBY NA KLÚČ OD	230600 €
	ODPORUČANÝ ŠTANDARD NA KLÚČ	265200 €
	CENA STAVEBNÉHO MATERIÁLU OD	126800 €

Vysvetlenie k cenám na strane 30 Všetky ceny sú s DPH



139,6 m²



Optimálne natočenie vstupu do domu



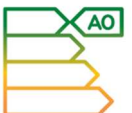
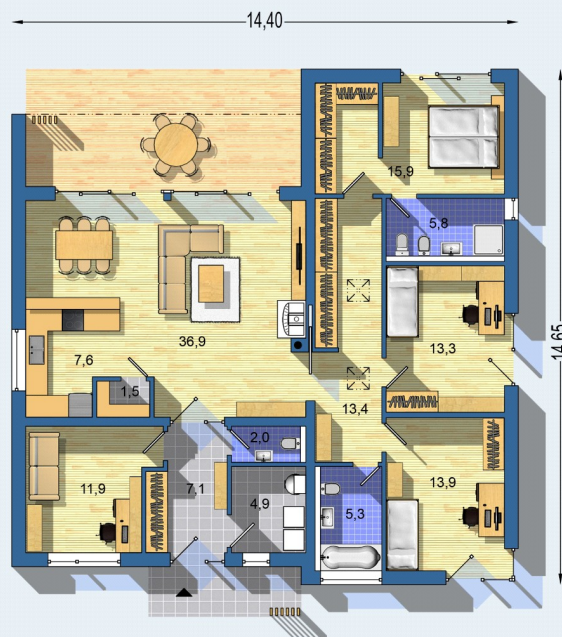
Tepelné čerpadlo



Vetrание s rekuperáciou tepla

VILA 2255 · prízemný 5-izbový dom s dobre využitou dispozíciou · moderný priestranný hlavný obytný priestor je veľkoryso prepojený zasklenými plochami s krytou terasou · rodičovská spálňa orientovaná do záhrady má vlastný šatník a kúpeľňu · dostatok úložných priestorov · vnútorná chodba je prirodzene osvetlená strešnými svetlíkmi · jednoduché konštrukčné riešenie, kompaktný pôdorys

PRÍZEMIE (Celková plocha: 139,6 m²)



Energetická náročnosť AO



Fotovoltaické získavanie energie FVE



Podlahové vykurovanie



Komín pre krbové teleso