



Ilustračný obrázok



139.6 m²



Optimálne natočenie vstupu do domu



Energetická náročnosť A0



Tepelné čerpadlo



Fotovoltaické získavanie energie (FVE)



Vetranie s rekuperáciou tepla



Podlahové vykurovanie



Komín pre krbové teleso

	CENA PROJEKTOVEJ DOKUMENTÁCIE	1 890 €
	DOBA DODANIA PROJEKTU	6 týždňov
	Inteligentné riadenie domu	+350 €
	Doobjednanie projektu odolného domu	+400 €
	Doobjednanie projektu fotovoltiky (FVE)	+100 €

Všetky ceny sú s DPH

VILA 2255

• obytné miestnosti	5
• zastavaná plocha	196.2 m ²
• obostavaný priestor	793.5 m ²
• celková úžitková plocha	139.6 m ²
• celková obytná plocha	92.0 m ²
• celková podlahová plocha*	182.2 m ²
• energetická náročnosť (globálny ukazovateľ)	A0
• výška hrebeňa strechy od ±0	4.000 m
• sklon strechy	plochá

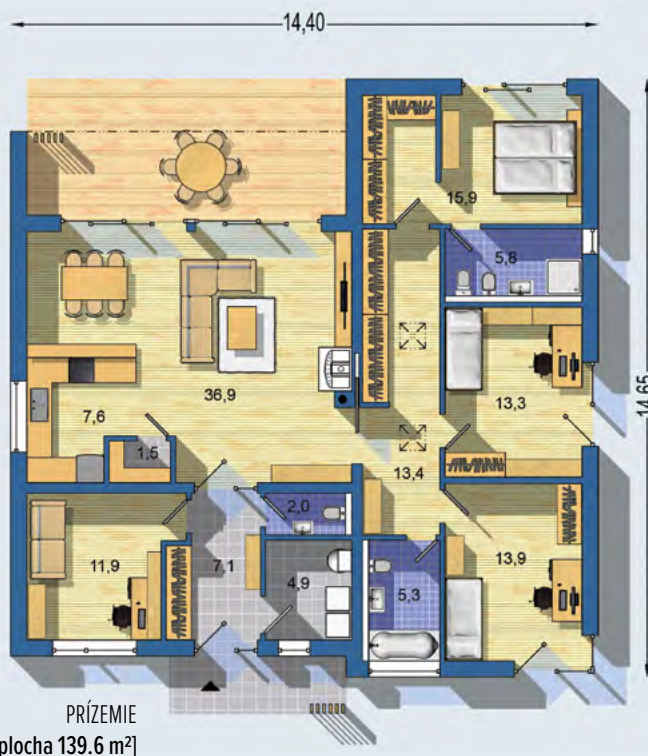
* podľa zákona 364/2012 Z. z. § 1 ods. 10

	PRIBLIŽNÁ CENA VÝSTAVBY SVOJPOMOCOU	166 000 €
	CENA VÝSTAVBY NA KLÚČ OD	230 600 €
	ODPORUČANÝ ŠTANDARD NA KLÚČ	265 200 €
	CENA STAVEBNÉHO MATERIÁLU OD	126 800 €

Vysvetlenie k cenám na strane 30

Všetky ceny sú s DPH

VILA 2255 - prízemný 5-izbový dom s dobre využitou dispozíciou - moderný priestranný hlavný obytný priestor je veľkoryso prepojený zasklenými plochami s krytou terasou - rodičovská spálňa orientovaná do záhrady má vlastný šatník a kúpeľňu - dostatok úložných priestorov - vnútorná chodba je prirodzene osvetlená strešnými svetlákmi - jednoduché konštrukčné riešenie, kompaktný pôdorys . . .



PRÍZEMIE
[celková plocha 139.6 m²]

Návrh dispozície pôdorysu rodinného domu je architektonickým dielom podľa § 3 ods. 6 Autorského zákona č. 185/2015 zb. Jeho porušenie je trestné podľa § 283 Trestného zákona.