


139.6 m²


Optimálne natočenie vstupu do domu


 Energetická náročnosť **A0**


Tepelné čerpadlo



Fotovoltaické získavanie energie (FVE)



Vetranie s rekuperáciou tepla



Podlahové vykurovanie



Kamin pre krbové teleso

	CENA PROJEKTOVEJ DOKUMENTÁCIE	1 890 €
	DOBA DODANIA PROJEKTU	6 týždňov
	Doobjednanie prístupnej garáže	+92 €
	Inteligentné riadenie domu	+350 €
	Doobjednanie projektu odolného domu	+400 €
	Doobjednanie projektu fotovoltiky (FVE)	+100 €

Všetky ceny sú s DPH

VILA 2254

• obytné miestnosti	5
• zastavaná plocha	202.8 m ²
• zastavaná plocha s garážou	228.5 m ²
• obostavaný priestor	819.2 m ³
• celková úžitková plocha	139.6 m ²
• celková obytná plocha	90.9 m ²
• celková podlahová plocha*	179.5 m ²
• energetická náročnosť (globálny ukazovateľ)	A0
• výška hrebeňa strechy od ±0	4.030 m
• sklon strechy	plochá

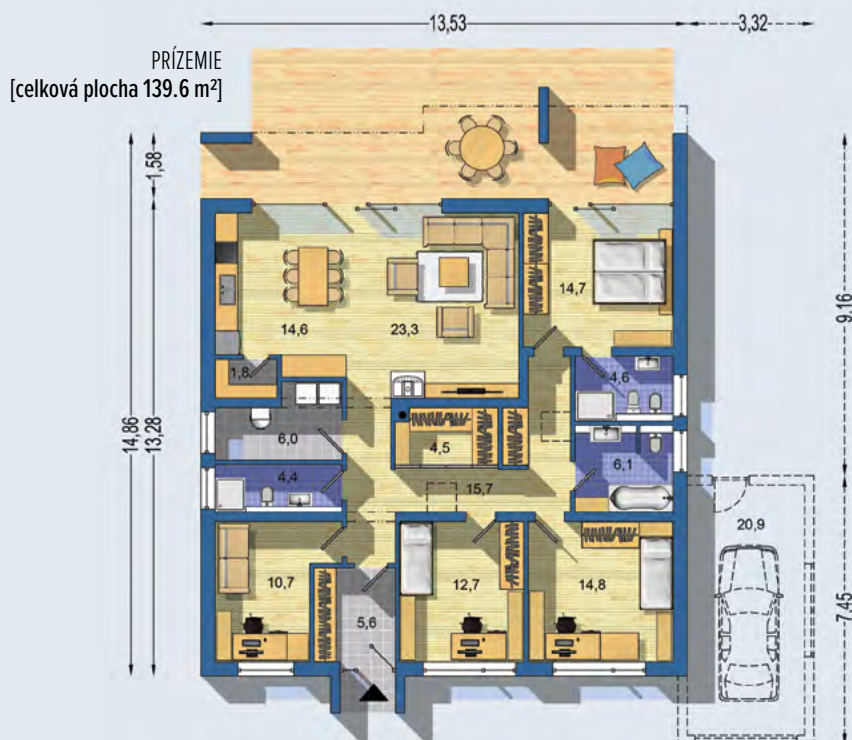
*podľa zákona 364/2012 Z. z. § 1 ods. 10

	PRIBLIŽNÁ CENA VÝSTAVBY SVOJPOMOCOU	166 000 €
	CENA VÝSTAVBY NA KĹUČ OD	230 600 €
	ODPORÚČANÝ ŠTANDARD NA KĹUČ	265 200 €
	CENA STAVEBNÉHO MATERIÁLU OD	126 800 €

Vysvetlenie k cenám na strane 30

Všetky ceny sú s DPH

VILA 2254 - prízemný dom s dobre využitou dispozíciou - veľké zasklené plochy z obýpacej izby a spálne, chránené prekrytím terasy - moderný koncept s veľkou kuchyňou spojenou s obývacou izbou - rodičovská spálňa má vlastnú kúpeľňu - veľký šatník, dostatok lôžkových priestorov - vnútorné chodby sú prirodzene osvetlené strešnými svetlákmi - jednoduché konštrukčné riešenie, kompaktný pôdorys - bočné steny bez okien do obytných miestností umožňujú osadenie aj na užší pozemok . . .



Návrh dispozície pôdorysu rodinného domu je architektonickým dielom podľa § 3 ods. 6 Autorského zákona č. 185/2015 zb. Jeho porušenie je trestné podľa § 283 Trestného zákona.