



VILA 2152

	CENA PROJEKTOVEJ DOKUMENTÁCIE	1490 €
	DOBA DODANIA PROJEKTU	5 dní
	Inteligentné riadenie domu	+ 350 €
	Doobjednanie projektu odolného domu	+ 400 €
	Doobjednanie projektu fotovoltaiky (FVE)	+ 100 €
	Doobjednanie prístavanej garáže	+ 92€

• Obytné miestnosti	4
• Celková úžitková plocha	118 m²
• Celková obytná plocha	76,5 m²
• Obostavaný priestor	691,2 m³
• Výška hrebeňa od strechy ±0	4,030 m
• Sklon strechy	0°
• Zastavaná plocha	183,2 m²
• Zastavaná plocha s garážou	215,2 m²

	PRIBLIŽNÁ CENA VÝSTAVBY SVOJPOMOCOU	140400 €
	CENA VÝSTAVBY NA KLÚČ OD	195000 €
	ODPORUČANÝ ŠTANDARD NA KLÚČ	224200 €
	CENA STAVEBNÉHO MATERIÁLU OD	107200 €

Vysvetlenie k cenám na strane 30 Všetky ceny sú s DPH



118 m²



Optimálne natočenie vstupu do domu



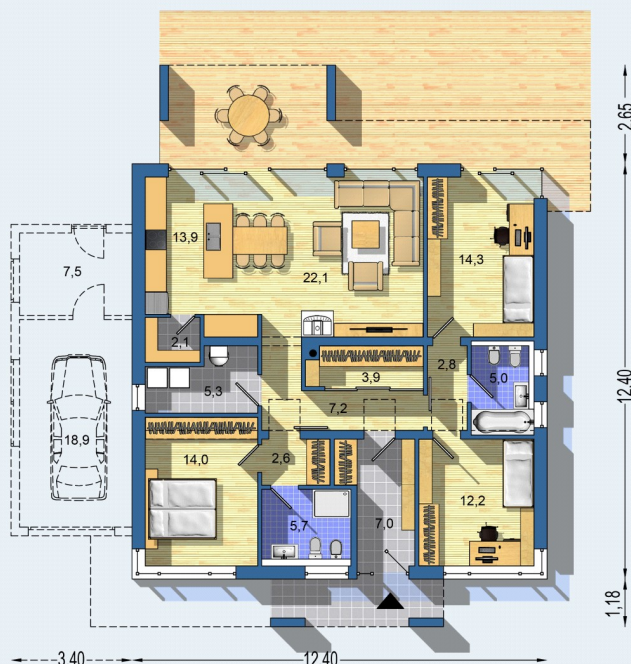
Tepelné čerpadlo



Vetrание s rekuperáciou tepla

VILA 2152 · prízemný dom s jednoduchou konštrukciou a prehľadnou dispozíciou · detské izby, rodičovská spálňa a hlavný obytný priestor sú oddelené do samostatných, vzájomne sa nerušiacich prevádzok · na hlavný obytný priestor nadväzuje čiastočne prekrytá terasa · samostatný šatník, množstvo vstavaných skriň, technická miestnosť · vnútorné chodby sú prirodzene osvetlené strešnými svetlákmi · nadčasový vzhľad, jednoduchá výstavba, kompaktný pôdorys

PRÍZEMIE (Celková plocha: 118 m²)



Energetická náročnosť AO



Fotovoltaické získavanie energie FVE



Podlahové vykurovanie