



ilustračný obrázok



114.4 m²



Optimálne natočenie vstupu do domu



Energetická náročnosť A0



Teplé čerpadlo



Fotovoltaické získavanie energie (FVE)



Vetranie s rekuperáciou tepla



Podlahové vykurovanie



Komín pre krbové teleso

	CENA PROJEKTOVEJ DOKUMENTÁCIE	1 890 €
	DOBA DODANIA PROJEKTU	6 týždňov
	Inteligentné riadenie domu	+350 €
	Doobjednanie projektu odolného domu	+400 €
	Doobjednanie projektu fotovoltiky (FVE)	+100 €

Všetky ceny sú s DPH

VILA 2151

• obytné miestnosti	4
• zastavaná plocha	165.4 m ²
• obostavaný priestor	631.2 m ³
• celková úžitková plocha	114.4 m ²
• celková obytná plocha	72.8 m ²
• celková podlahová plocha*	151.4 m ²
• energetická náročnosť (globálny ukazovateľ)	A0
• výška hrebeňa strechy od ±0	3.850 m
• sklon strechy	plochá

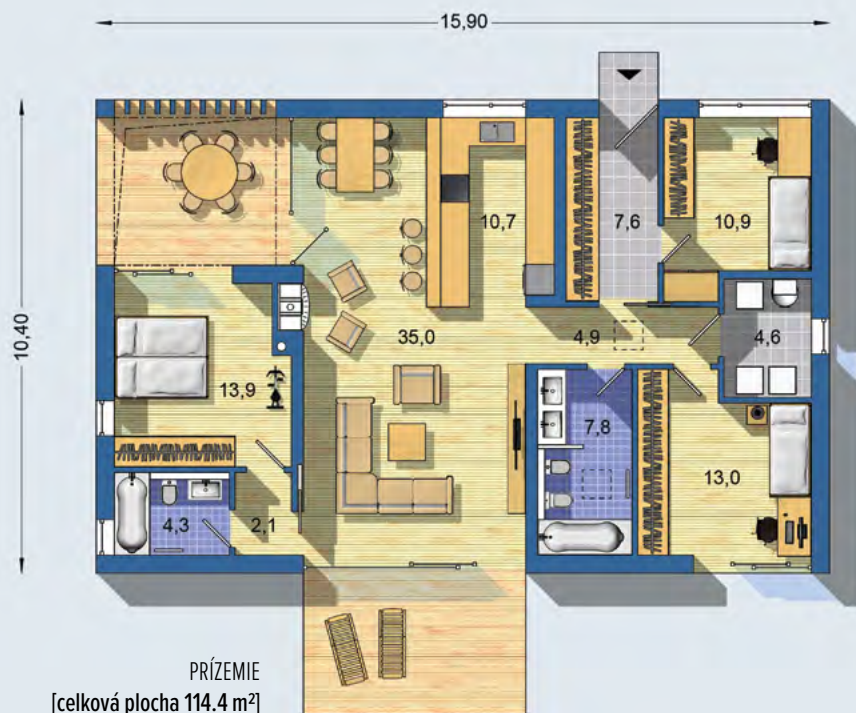
*podľa zákona 364/2012 Z. z. § 1 ods. 10

	PRIBLIŽNÁ CENA VÝSTAVBY SVOJPOMOCOU	136 100 €
	CENA VÝSTAVBY NA KLÚČ OD	189 000 €
	ODPORÚČANÝ ŠTANDARD NA KLÚČ	217 400 €
	CENA STAVEBNÉHO MATERIÁLU OD	104 000 €

Vysvetlenie k cenám na strane 30

Všetky ceny sú s DPH

VILA 2151 - prízemný rodinný dom s plochou strechou určený pre 4-člennú domácnosť - veľkorysá a bohato presvetlená obývací izba s kuchyňou a jedálňou s východom na polouzavretú zadnú terasu - priestraná kuchyňa s možnosťou barového sedenia - polouzavretá terasa prístupná z jedálne a spálne - nočná zóna rodinného domu je riešená v dvoch samostatných častiach - dostatok úložných priestorov . . .



Návrh dispozície pôdorysu rodinného domu je architektonickým dielom podľa § 3 ods. 6 Autorského zákona č. 185/2015 zb. Jeho porušenie je trestné podľa § 283 Trestného zákona.