



ilustračný obrázok


**104.0 m<sup>2</sup>**

 Optimálne natočenie  
vstupu do domu

 Energetická  
náročnosť **A0**

 Tepelné  
čerpadlo

 Fotovoltaické  
získavanie energie (FVE)

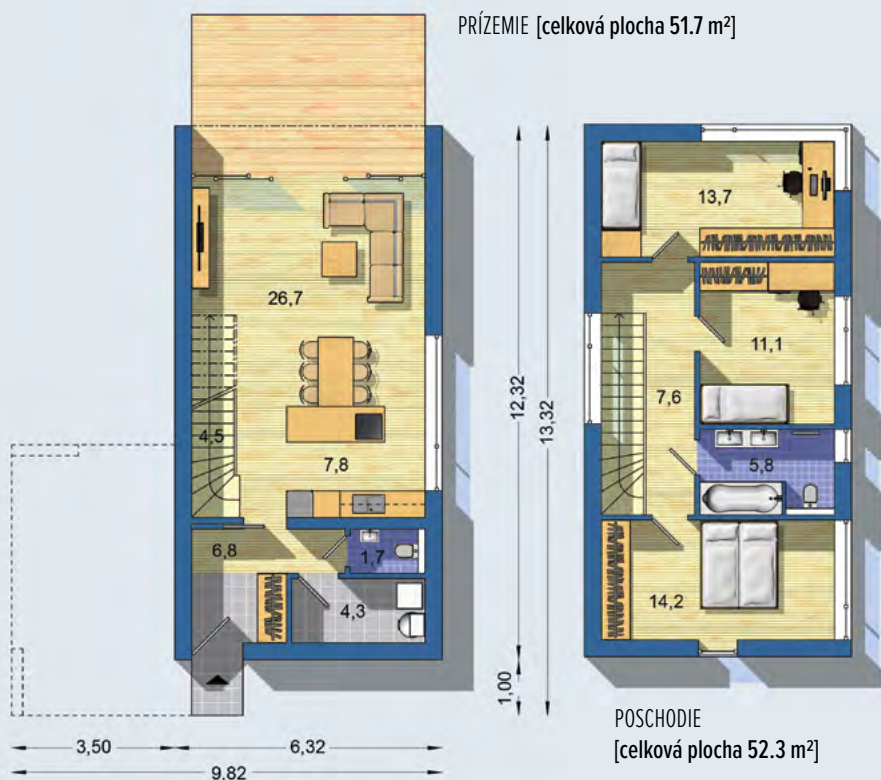
 Vetranie  
s rekuperáciou tepla

 Podlahové  
vykurovanie

**iVISION 2135** - energeticky efektívny dom kompaktného tvaru vhodný aj na menší pozemok - hlavný obytný priestor tvorený obývacou izbou s jedálňou a kuchyňou - nočná zóna umiestnená na poschodí - inteligentné riadenie, konštrukčné riešenie v štandarde odolného domu a podlahové chladenie pomocou tepelného čerpadla . . .

	<b>CENA PROJEKTOVEJ DOKUMENTÁCIE</b>	<b>1 890 €</b>
	<b>DOBA DODANIA PROJEKTU</b>	<b>6 týždňov</b>
	Doobjednanie prístavaného prístrešku	+92 €
	Doobjednanie projektu fotovoltaiky (FVE)	+100 €

Všetky ceny sú s DPH



Návrh dispozície pôdorysu rodinného domu je architektonickým dielom podľa § 3 ods. 6 Autorského zákona č. 185/2015 zb. Jeho porušenie je trestné podľa § 283 Trestného zákona.

**iVISION 2135**

• obytné miestnosti	4
• zastavaná plocha	77.9 m <sup>2</sup>
• zastavaná plocha s prístreškom	100.6 m <sup>2</sup>
• obostavaný priestor	562.0 m <sup>3</sup>
• celková úžitková plocha	104.0 m <sup>2</sup>
• celková obytná plocha	65.6 m <sup>2</sup>
• celková podlahová plocha*	149.4 m <sup>2</sup>
• energetická náročnosť (globálny ukazovateľ)	A0
• výška hrebeňa strechy ±0	6.900 m
• sklon strechy	plochá

\*podľa zákona 364/2012 Z. z. § 1 ods. 10

	<b>PRIBLIŽNÁ CENA VÝSTAVBY SVOJPOMOCOU</b>	<b>123 700 €</b>
	<b>CENA VÝSTAVBY NA KĹUČ OD</b>	<b>171 800 €</b>
	<b>ODPORÚČANÝ ŠTANDARD NA KĹUČ</b>	<b>197 600 €</b>
	<b>CENA STAVEBNÉHO MATERIÁLU OD</b>	<b>94 500 €</b>

Vysvetlenie k cenám na strane 30

Všetky ceny sú s DPH