



VILA 2063

	CENA PROJEKTOVEJ DOKUMENTÁCIE	2090 €
	DOBA DODANIA PROJEKTU	6 týždňov
	Inteligentné riadenie domu	+ 350 €
	Doobjednanie projektu odolného domu	+ 400 €
	Doobjednanie projektu fotovoltaiky (FVE)	+ 100 €
	Doobjednanie prístavanej garáže	+ 92€

• Obytné miestnosti	4
• Celková úžitková plocha	112,5 m²
• Celková obytná plocha	78,0 m²
• Obostavaný priestor	734,0 m³
• Výška hrebeňa od strechy ±0	3,900 m
• Sklon strechy	0°
• Zastavaná plocha	188,8 m²
• Zastavaná plocha s garážou	218,4 m²

	PRIBLIŽNÁ CENA VÝSTAVBY SVOJPOMOCOU	133800 €
	CENA VÝSTAVBY NA KLÚČ OD	185900 €
	ODPORUČANÝ ŠTANDARD NA KLÚČ	213800 €
	CENA STAVEBNÉHO MATERIÁLU OD	102300 €

Vysvetlenie k cenám na strane 30

Všetky ceny sú s DPH


112,5 m²


Optimálne natočenie vstupu do domu

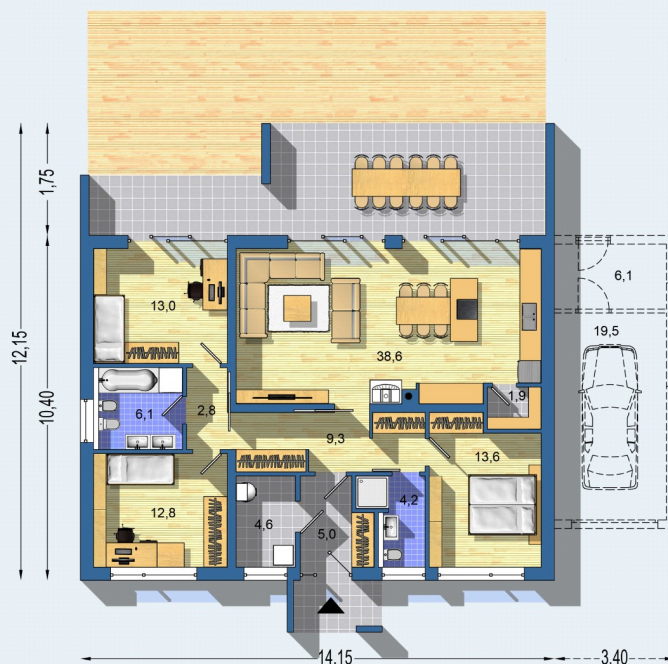


Tepelné čerpadlo



Vetrание s rekuperáciou tepla

VILA 2063 · kompaktný pôdorys s dobre využitou plochou · nadštandardne veľká prekrytá terasa · veľké zasklené plochy chránené pred preslnením · komfortný obytný veľkopriestor s jedálňou a krbom uprostred, v priamej nadväznosti na terasu · moderné riešenie s veľkou kuchyňou spojenou s hlavným obytným priestorom · veľká kuchyňa, množstvo vstavaných skriň, sklad potravín, dve kúpeľne · rodičovská spálňa s príslušenstvom · detské izby tvoria samostatnú časť

 PRÍZEMIE (Celková plocha: 112,5 m²)


Energetická náročnosť AO



Fotovoltické získavanie energie FVE



Podlahové vykurovanie



Komin pre krbové teleso