



Ilustračný obrázok



112.8 m²



Optimálne natočenie vstupu do domu



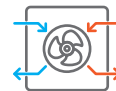
Energetická náročnosť A0



Tepelné čerpadlo



Fotovoltaické získavanie energie (FVE)



Vetranie s rekuperáciou tepla



Podlahové vykurovanie



Komín pre krbové teleso

	CENA PROJEKTOVEJ DOKUMENTÁCIE	1 290 €
	DOBA DODANIA PROJEKTU	5 dní
	Doobjednanie prístavanej garáže	+92 €
	Inteligentné riadenie domu	+350 €
	Doobjednanie projektu odolného domu	+400 €
	Doobjednanie projektu fotovoltiky (FVE)	+100 €

Všetky ceny sú s DPH

BUNGALOV 2073

• obytné miestnosti	4
• zastavaná plocha	147.2 m ²
• zastavaná plocha s garážou	176.6 m ²
• obostavaný priestor	692.3 m ³
• celková úžitková plocha	112.8 m ²
• celková obytná plocha	77.8 m ²
• celková podlahová plocha*	147.2 m ²
• energetická náročnosť (globálny ukazovateľ)	A0
• výška hrebeňa strechy od ±0	5.310 m
• sklon strechy	22°

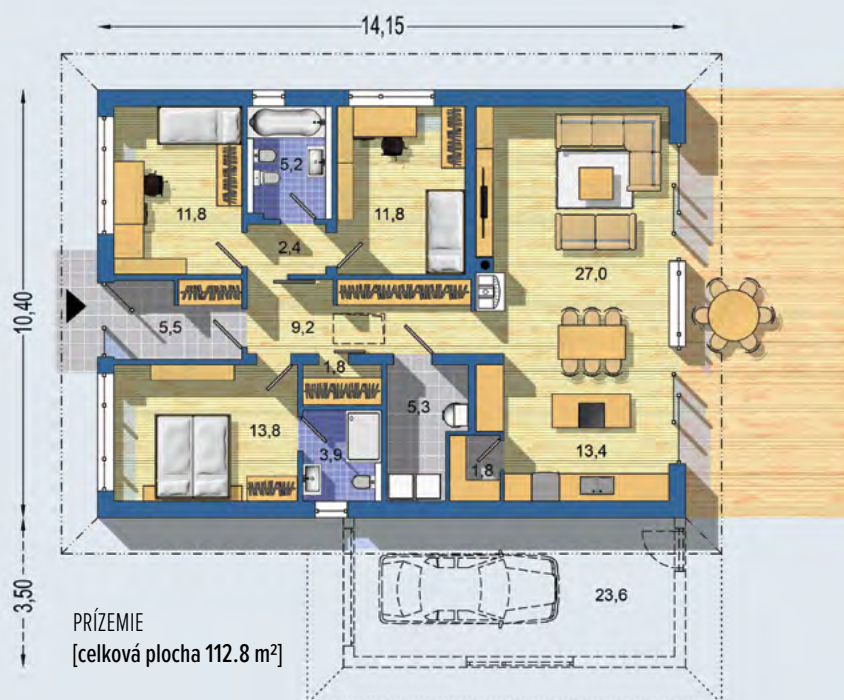
*podľa zákona 364/2012 Z. z. § 1 ods. 10

	PRIBLIŽNÁ CENA VÝSTAVBY SVOJPOMOCOU	130 700 €
	CENA VÝSTAVBY NA KľÚČ OD	181 500 €
	ODPORÚČANÝ ŠTANDARD NA KľÚČ	208 700 €
	CENA STAVEBNÉHO MATERIÁLU OD	99 800 €

Vysvetlenie k cenám na strane 30

Všetky ceny sú s DPH

BUNGALOV 2073 - kompaktný bungalow s malou zastavanou plochou. centrálna chodba - detské izby s vlastnou kúpeľňou - chodba okrem veľkej vstavanej skrine ponúka aj vstup do časti neobytného podkrovia - rodičovská spálňa má vlastnú kúpeľňu - moderné riešenie s veľkou kuchyňou spojenou s hlavným obytým priestorom - technická miestnosť, sklad potravín, samostatný šatník - technicky a finančne nenáročná výstavba bez pevnej stropnej konštrukcie, so sadrokartónovým podhl'adom . . .



Návrh dispozície pôdorysu rodinného domu je architektonickým dielom podľa § 3 ods. 6 Autorského zákona č. 185/2015 zb. Jeho porušenie je trestné podľa § 283 Trestného zákona.