



ilustračný obrázok



103.3 m<sup>2</sup>



Optimálne natočenie vstupu do domu



Energetická náročnosť A0



Tepelné čerpadlo



Fotovoltaické získavanie energie (FVE)



Vetranie s rekuperáciou tepla



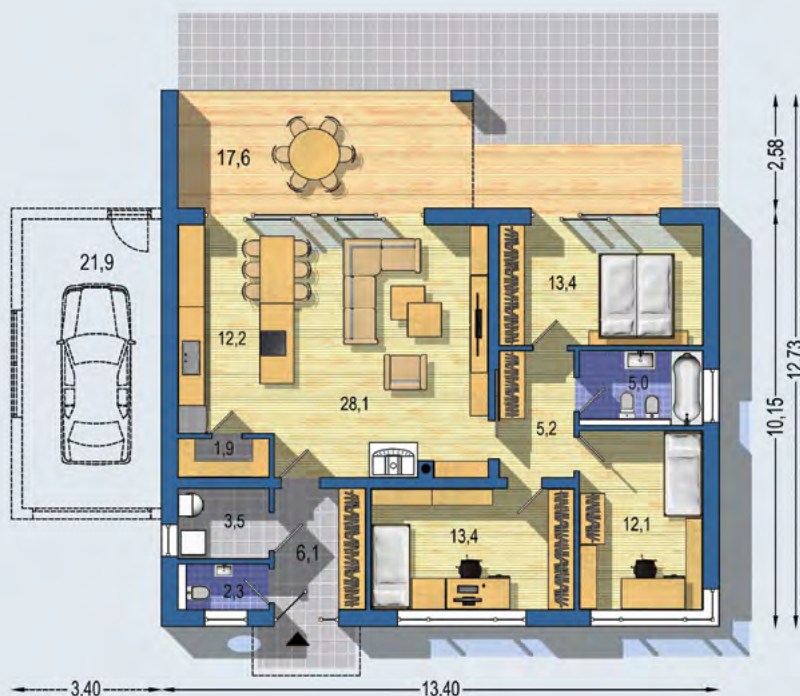
Podlahové vykurovanie



Komín pre krbové teleso

**VILA 1965** - moderný prízemný dom s plochou strechou vhodný pre mladú 4-člennú rodinu - úsporné riešenie bez chodieb, s oddelenou dennou a nočnou prevádzkou - technicky a finančne nenáročná výstavba - priestraná krytá terasa spojená s domom prostredníctvom veľkej zasklenej steny - praktická prevádzka s technickou miestnosťou a WC priamo pri vchode - nadčasový vzhľad vhodný aj do mestskej zástavby . . .

PRÍZEMIE [celková plocha 103.3 m<sup>2</sup>]



Návrh dispozície pôdorysu rodinného domu je architektonickým dielom podľa § 3 ods. 6 Autorského zákona č. 185/2015 zb. Jeho porušenie je trestné podľa § 283 Trestného zákona.

	CENA PROJEKTOVEJ DOKUMENTÁCIE	1 290 €
	DOBA DODANIA PROJEKTU	5 dní
	Doobjednanie prístavanej garáže	+92 €
	Inteligentné riadenie domu	+350 €
	Doobjednanie projektu odolného domu	+400 €
	Doobjednanie projektu fotovoltiky (FVE)	+100 €

Všetky ceny sú s DPH

### VILA 1965

• obytné miestnosti	4
• zastavaná plocha	155.3 m <sup>2</sup>
• zastavaná plocha s garážou	180.1 m <sup>2</sup>
• obostavaný priestor	593.0 m <sup>3</sup>
• celková úžitková plocha	103.3 m <sup>2</sup>
• celková obytná plocha	79.2 m <sup>2</sup>
• celková podlahová plocha*	136.0 m <sup>2</sup>
• energetická náročnosť (globálny ukazovateľ)	A0
• výška hrebeňa strechy od ±0	3.890 m
• sklon strechy	plochá

\*podľa zákona 364/2012 Z. z. § 1 ods. 10

	PRIBLIŽNÁ CENA VÝSTAVBY SVOJOPOMOCOU	126 100 €
	CENA VÝSTAVBY NA KľÚČ OD	175 100 €
	ODPORÚČANÝ ŠTANDARD NA KľÚČ	201 400 €
	CENA STAVEBNÉHO MATERIÁLU OD	96 300 €

Vysvetlenie k cenám na strane 30

Všetky ceny sú s DPH