



ILUSTRÁČNÝ OBRÁZOK

## OPTIMAL 1987

	<b>CENA PROJEKTOVEJ DOKUMENTÁCIE</b>	<b>1490 €</b>
	<b>DOBA DODANIA PROJEKTU</b>	<b>5 dní</b>
	<b>Inteligentné riadenie domu</b>	<b>+ 350 €</b>
	<b>Doobjednanie projektu odolného domu</b>	<b>+ 400 €</b>
	<b>Doobjednanie projektu fotovoltaiky (FVE)</b>	<b>+ 100 €</b>
	<b>Doobjednanie prístavanej garáže</b>	<b>+ 92€</b>

• Obytné miestnosti	<b>5</b>
• Celková úžitková plocha	<b>139,3 m<sup>2</sup></b>
• Celková obytná plocha	<b>87,0 m<sup>2</sup></b>
• Obostavaný priestor	<b>717,5 m<sup>3</sup></b>
• Výška hrebeňa od strechy ±0	<b>7,205 m</b>
• Sklon strechy	<b>15°</b>
• Zastavaná plocha	<b>102,5 m<sup>2</sup></b>
• Zastavaná plocha s garážou	<b>130 m<sup>2</sup></b>

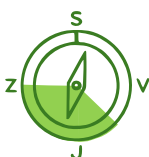
	<b>PRIBLIŽNÁ CENA VÝSTAVBY SVOJPOMOCOU</b>	<b>134 300 €</b>
	<b>CENA VÝSTAVBY NA KLÚČ OD</b>	<b>179 000 €</b>
	<b>ODPORUČANÝ ŠTANDARD NA KLÚČ</b>	<b>223 800 €</b>
	<b>CENA STAVEBNÉHO MATERIÁLU OD</b>	<b>111 900 €</b>

Vysvetlenie k cenám na strane 30

Všetky ceny sú s DPH



**139,3 m<sup>2</sup>**



Optimálne natočenie vstupu do domu



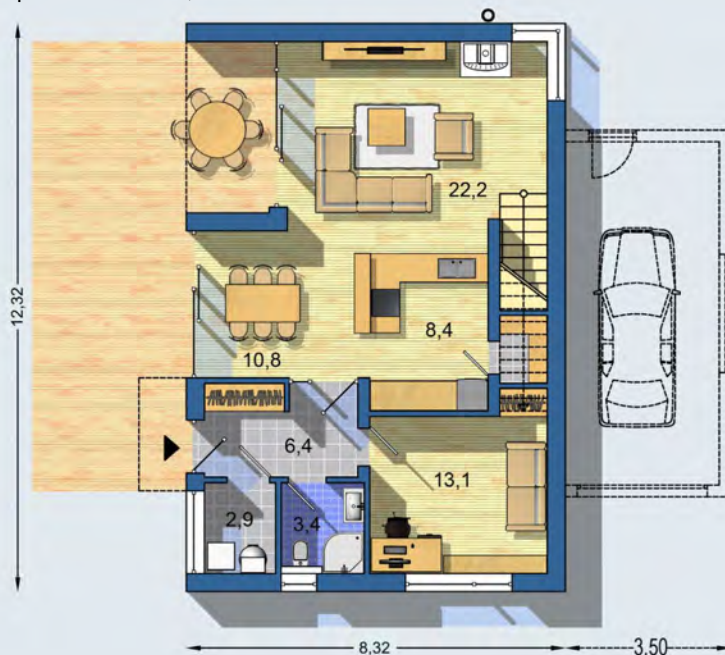
Tepelné čerpadlo



Vetrание s rekuperáciou tepla

OPTIMAL 1987 · kompaktný poschodový dom vhodný aj na užší pozemok · poschodie s plnou výškou a rovným stropom vo forme sadrokartónového podhľadu · maximálne využitá plocha prízemia bez chodieb, schodisko je súčasťou hlavného obytného priestoru · oddelená izba na prízemí, vhodná ako hosťovská alebo pracovňa · tri veľké izby na poschodí s dvomi kúpeľňami a šatníkmi · skladovacie možnosti rozširujú úložný priestor pod strechou, prístupný skladacím schodiskom · rodičovská spálňa má vlastné príslušenstvo a lodžiu · orientácia izieb na jednu stranu umožňuje osadiť dom jednou stranou blízko k hranici pozemku

PRÍZEMIE (Celková plocha: 73,2 m<sup>2</sup>)



POSCHODIE (celková plocha: 72,2 m<sup>2</sup>)

Návrh dispozície pôdorysu rodinného domu je architektonickým dielom podľa § 3 ods. 6 Autorského zákona č. 185/2015 zb. Jeho porušenie je trestné podľa § 283 Trestného zákona.

© EUROLINE 2019



Energetická náročnosť AO



Fotovoltaické získavanie energie FVE



Podlahové vykurovanie



Komín pre krbové teleso

