



ilustračný obrázok



108.4 m²



Optimálne natočenie vstupu do domu



Energetická náročnosť A0



Tepelné čerpadlo



Fotovoltaické získavanie energie (FVE)



Vetranie s rekuperáciou tepla



Podlahové vykurovanie



Komín pre krbové teleso

	CENA PROJEKTOVEJ DOKUMENTÁCIE	1 290 €
	DOBA DODANIA PROJEKTU	5 dní
	Doobjednanie prístavanej garáže	+92 €
	Inteligentné riadenie domu	+350 €
	Doobjednanie projektu odolného domu	+400 €
	Doobjednanie projektu fotovoltaiky (FVE)	+100 €

Všetky ceny sú s DPH

BUNGALOV 1976

• obytné miestnosti	4
• zastavaná plocha	142.6 m ²
• zastavaná plocha s garážou	163.3 m ²
• obostavaný priestor	586.5 m ³
• celková úžitková plocha	108.4 m ²
• celková obytná plocha	76.5 m ²
• celková podlahová plocha*	140.6 m ²
• energetická náročnosť (globálny ukazovateľ)	A0
• výška hrebeňa strechy od ±0	4.285 m
• sklon strechy	7°

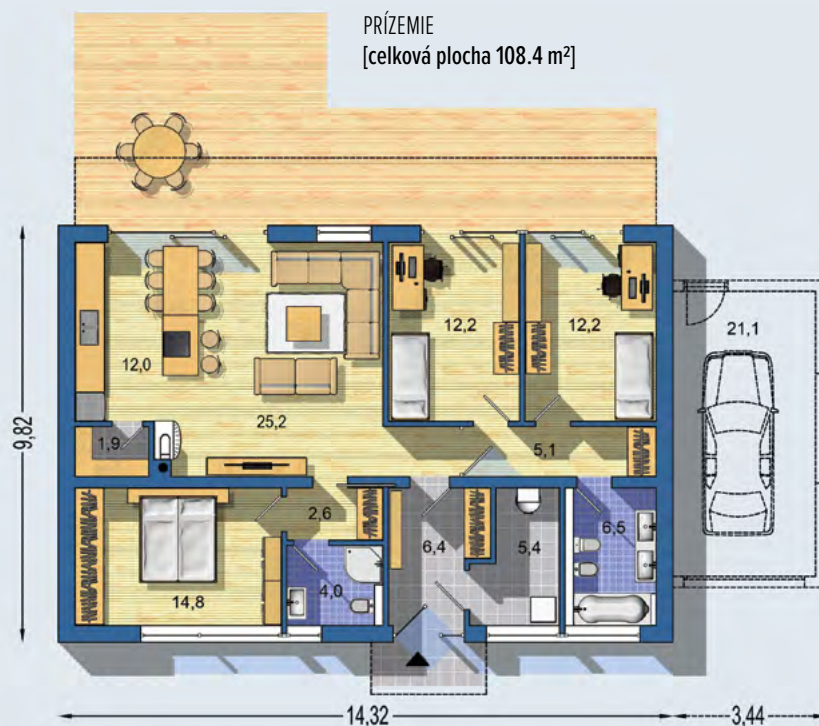
*podľa zákona 364/2012 Z. z. § 1 ods. 10

	PRIBLIŽNÁ CENA VÝSTAVBY SVOJPOMOCOU	125 500 €
	CENA VÝSTAVBY NA KĹUČ OD	174 300 €
	ODPORUČANÝ ŠTANDARD NA KĹUČ	200 500 €
	CENA STAVEBNÉHO MATERIÁLU OD	95 900 €

Vysvetlenie k cenám na strane 30

Všetky ceny sú s DPH

BUNGALOV 1976 - úsporný dom pre 4-člennú rodinu, s jednoduchou konštrukciou a moderným vzhľadom - kompaktný pôdorys s malým podielom chodieb - drevená strecha s jednoduchou konštrukciou a sadrokartónovým podhlľadom - súkromie zvyšuje oddelená rodičovská spálňa s vlastnou kúpeľňou, detské izby tvoria samostatný celok - napriek malej zastavanej ploche má dom veľkú technickú miestnosť a dve kúpeľne - atraktívny obytný veľkopriestor spojený s veľkou kuchyňou oddelenou ostrovčekom . . .



Návrh dispozície pôdorysu rodinného domu je architektonickým dielom podľa § 3 ods. 6 Autorského zákona č. 185/2015 zb. Jeho porušenie je trestné podľa § 283 Trestného zákona.