



ilustračný obrázok



120.5 m²



Optimálne natočenie vstupu do domu



Energetická náročnosť A0



Tepelné čerpadlo



Fotovoltaické získavanie energie (FVE)



Vetranie s rekuperáciou tepla



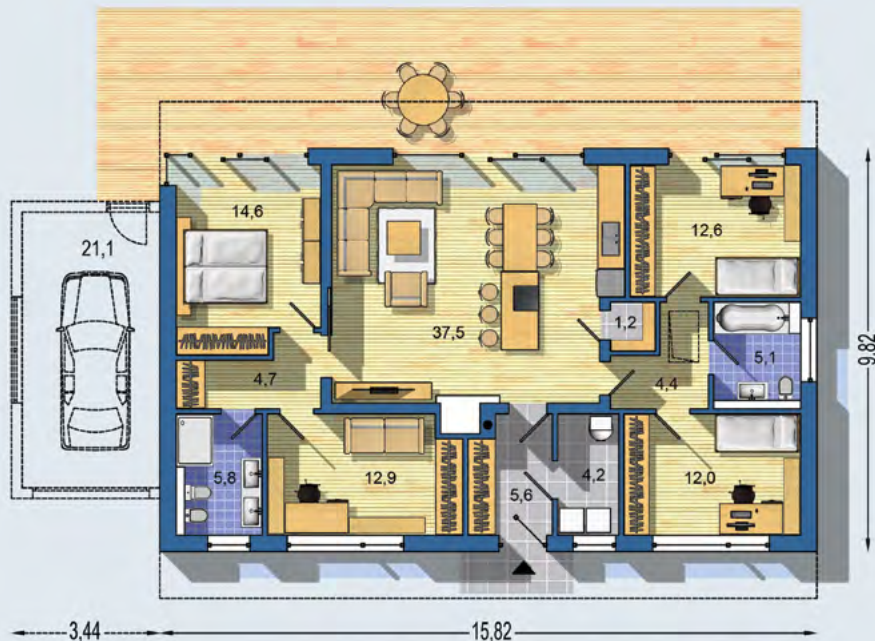
Podlahové vykurovanie



Komín pre krbové teleso

BUNGALOV 1975 - kompaktný 5-izbový bungalow s malou zastavanou plochou - dispozícia s obývacou izbou v strede umožňuje rozdelenie domu na dve nezávislé obytné prevádzky s vlastným príslušenstvom - priestraný hlavný obytný priestor s veľkou kuchyňou - odkladací priestor v časti podkrovia, prístupný skladacím schodiskom - dojem otvoreného veľkopriestoru je možné podporiť zvýšeným stropom do priestoru krovu, alebo ponechať strop rovný vo forme zaveseného podhl'adu - úsporné riešenie bez pevného stropu . . .

PRÍZEMIE [celková plocha 120.5 m²]



Návrh dispozície pôdorysu rodinného domu je architektonickým dielom podľa § 3 ods. 6 Autorského zákona č. 185/2015 zb. Jeho porušenie je trestné podľa § 283 Trestného zákona.

	CENA PROJEKTOVEJ DOKUMENTÁCIE	1 290 €
	DOBA DODANIA PROJEKTU	5 dní
	Doobjednanie prístavanej garáže	+92 €
	Inteligentné riadenie domu	+350 €
	Doobjednanie projektu odolného domu	+400 €
	Doobjednanie projektu fotovoltaiky (FVE)	+100 €

Všetky ceny sú s DPH

BUNGALOV 1975

• obytné miestnosti	5
• zastavaná plocha	155.4 m ²
• zastavaná plocha s garážou	178.0 m ²
• obostavaný priestor	723.6 m ³
• celková úžitková plocha	120.5 m ²
• celková obytná plocha	89.5 m ²
• celková podlahová plocha*	155.4 m ²
• energetická náročnosť (globálny ukazovateľ)	A0
• výška hrebeňa strechy od ±0	4.960 m
• sklon strechy	22°

*podľa zákona 364/2012 Z. z. § 1 ods. 10

	PRIBLIŽNÁ CENA VÝSTAVBY SVOJOPOMOCOU	139 500 €
	CENA VÝSTAVBY NA KľÚČ OD	193 800 €
	ODPORÚČANÝ ŠTANDARD NA KľÚČ	222 900 €
	CENA STAVEBNÉHO MATERIÁLU OD	106 600 €

Vysvetlenie k cenám na strane 30

Všetky ceny sú s DPH