



## BUNGALOV 1873

	CENA PROJEKTOVEJ DOKUMENTÁCIE	<b>1490 €</b>
	DOBA DODANIA PROJEKTU	<b>5 dní</b>
	Inteligentné riadenie domu	+ 350 €
	Doobjednanie projektu odolného domu	+ 400 €
	Doobjednanie projektu fotovoltaiiky (FVE)	+ 100 €
	Doobjednanie prístavanej garáže	+ 92€

• Obytné miestnosti	<b>4</b>
• Celková úžitková plocha	<b>98,5 m<sup>2</sup></b>
• Celková obytná plocha	<b>62,5 m<sup>2</sup></b>
• Obostavaný priestor	<b>588,5 m<sup>3</sup></b>
• Výška hrebeňa od strechy ±0	<b>5,345 m</b>
• Sklon strechy	<b>22°</b>
• Zastavaná plocha	<b>139,7 m<sup>2</sup></b>
• Zastavaná plocha s garážou	<b>171,2 m<sup>2</sup></b>

	PRIBLIŽNÁ CENA VÝSTAVBY SVOJPOMOCOU	<b>117200 €</b>
	CENA VÝSTAVBY NA KLÚČ OD	<b>162800 €</b>
	ODPORUČANÝ ŠTANDARD NA KLÚČ	<b>187200 €</b>
	CENA STAVEBNÉHO MATERIÁLU OD	<b>89500 €</b>

Vysvetlenie k cenám na strane 30 Všetky ceny sú s DPH



**98,5 m<sup>2</sup>**



Optimálne natočenie vstupu do domu



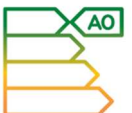
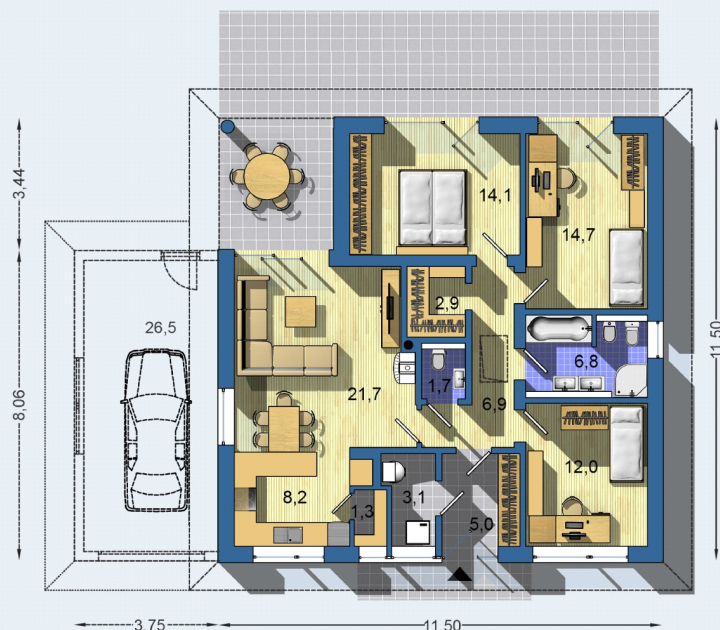
Tepelné čerpadlo



Vetrание s rekuperáciou tepla

BUNGALOV 1873 · jednoduchý a praktický bungalow spĺňajúci nároky štvorčlennej rodiny · kompaktný pôdorys s minimálnou plochou chodieb · úsporné riešenie bez stropnej konštrukcie a jednoduchý tvar strechy zaručujú rýchlu a bezproblémovú výstavbu, aj svojpomocne · technická miestnosť, šatník, sklad potravín a ďalší sklad v podstrešnom priestore, prístupný skladačím stropným schodiskom z chodby · obývacia izba spojená s kuchyňou a veľkou prestrešenou terasou · kuchyňu je možné stavebne oddeliť priečkou

PRÍZEMIE (Celková plocha: 98,5 m<sup>2</sup>)



Energetická náročnosť AO



Fotovoltické získavanie energie FVE



Podlahové vykurovanie



Komín pre krbové teleso