



BUNGALOV 1872

	CENA PROJEKTOVEJ DOKUMENTÁCIE	1490 €
	DOBA DODANIA PROJEKTU	5 dní
	Inteligentné riadenie domu	+ 350 €
	Doobjednanie projektu odolného domu	+ 400 €
	Doobjednanie projektu fotovoltaiky (FVE)	+ 100 €
	Doobjednanie prístavanej garáže	+ 92€

• Obytné miestnosti	6
• Celková úžitková plocha	160,5 m²
• Celková obytná plocha	92,1 m²
• Obostavaný priestor	933,7 m³
• Výška hrebeňa od strechy ±0	7.225 m
• Sklon strechy	22°
• Zastavaná plocha	156,4 m²
• Zastavaná plocha s garážou	186,1 m²

	PRIBLIŽNÁ CENA VÝSTAVBY SVOJPOMOCOU	185900 €
	CENA VÝSTAVBY NA KLÚČ OD	258200 €
	ODPORUČANÝ ŠTANDARD NA KLÚČ	296900 €
	CENA STAVEBNÉHO MATERIÁLU OD	142000 €

Vysvetlenie k cenám na strane 30

Všetky ceny sú s DPH



160,5 m²



Optimálne natočenie vstupu do domu



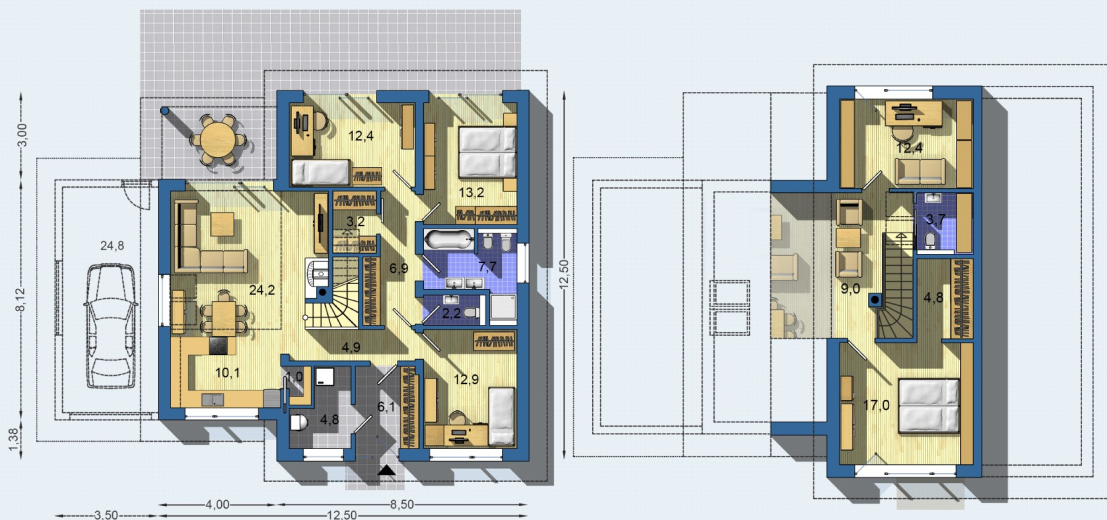
Tepelné čerpadlo



Vetrание s rekuperáciou tepla

BUNGALOV 1872 - moderný atypický bungalow s obytným poschodím - krb spolu so schodiskom tvoria výrazný akcent hlavného obytného priestoru spojeného s veľkou kuchyňou - atraktívny obytný priestor so zvýšeným stropom, presvetlený strešnými oknami, prepojený s poschodím prostredníctvom otvorenej galérie a priamo nadväzujúci na krytú terasu - tri veľké spálne na prízemí a ďalšie dve plnohodnotné izby na poschodí, vhodné ako pracovňa a hosťovská - dostatok odkladacích priestorov zabezpečujú dva samostatné šatníky, technická miestnosť a sklad potravín

PRÍZEMIE (Celková plocha: 113,6 m²)



POSCHODIE (celková plocha: 46,8 m²)

Návrh dispozície pôdorysu rodinného domu je architektonickým dielom podľa § 3 ods. 6 Autorského zákona č. 185/2015 zb. Jeho porušenie je trestné podľa § 283 Trestného zákona.

© EUROLINE 2018



Energetická náročnosť AO



Fotovoltaické získavanie energie FVE



Podlahové vykurovanie



Komín pre krbové teleso