



Ilustračný obrázok



160.4 m<sup>2</sup>



Optimálne natočenie vstupu do domu



Energetická náročnosť A0



Teplné čerpadlo



Fotovoltaické získavanie energie (FVE)



Vetrание s rekuperáciou tepla



Podlahové vykurovanie



Komín pre krbové teleso

	CENA PROJEKTOVEJ DOKUMENTÁCIE	1 290 €
	DOBA DODANIA PROJEKTU	5 dní
	Doobjednanie prístavanej garáže	+92 €
	Inteligentné riadenie domu	+350 €
	Doobjednanie projektu odolného domu	+400 €
	Doobjednanie projektu fotovoltiky (FVE)	+100 €

Všetky ceny sú s DPH

## BUNGALOV 1872

• obytné miestnosti	6
• zastavaná plocha	156.4 m <sup>2</sup>
• zastavaná plocha s garážou	186.1 m <sup>2</sup>
• obostavaný priestor	933.7 m <sup>3</sup>
• celková úžitková plocha	160.1 m <sup>2</sup>
• celková obytná plocha	92.1 m <sup>2</sup>
• celková podlahová plocha*	146.9 m <sup>2</sup>
• energetická náročnosť (globálny ukazovateľ)	A0
• výška hrebeňa strechy od ±0	7.225 m
• sklon strechy	22°

\*podľa zákona 364/2012 Z. z. § 1 ods. 10

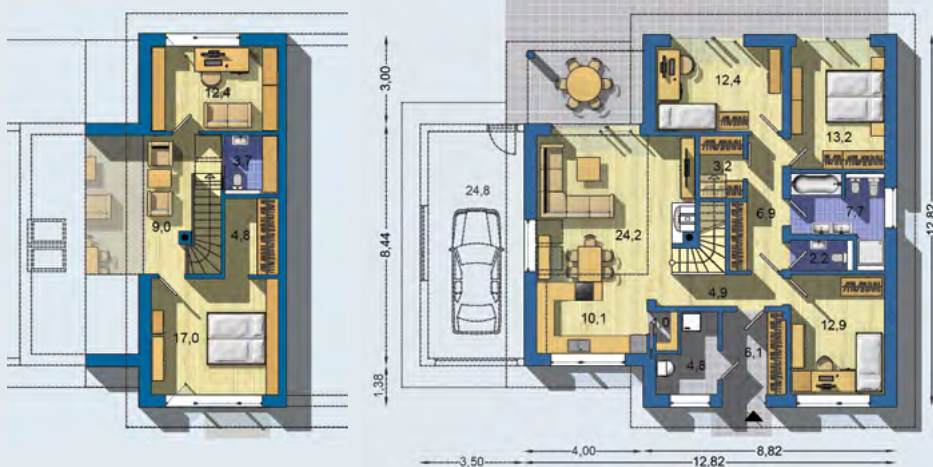
	PRIBLIŽNÁ CENA VÝSTAVBY SVOJPOMOCOU	185 900 €
	CENA VÝSTAVBY NA KLÚČ OD	258 200 €
	ODPORÚČANÝ ŠTANDARD NA KLÚČ	296 900 €
	CENA STAVEBNÉHO MATERIÁLU OD	142 000 €

Vysvetlenie k cenám na strane 30

Všetky ceny sú s DPH

**BUNGALOV 1872** - moderný atypický bungalov s obytným poschodím - krb spolu so schodiskom tvoria výrazný akcent hlavného obytného priestoru spojeného s veľkou kuchyňou - atraktívny obytný priestor so zvýšeným stropom, presvetlený strešnými oknami, prepojený s poschodím prostredníctvom otvorenej galérie - tri veľké spálne na prízemí a ďalšie dve plnohodnotné izby na poschodí, vhodné ako pracovňa a hostovská - dostatok odkladacích priestorov zabezpečujú dva samostatné šatníky, technická miestnosť a sklad potravín . . .

### POSCHODIE [celková plocha 46.8 m<sup>2</sup>]



### PRÍZEMIE [celková plocha 113.6 m<sup>2</sup>]

Návrh dispozície pôdorysu rodinného domu je architektonickým dielom podľa § 3 ods. 6 Autorského zákona č. 185/2015 zb. Jeho porušenie je trestné podľa § 283 Trestného zákona.