



Ilustračný obrázok



115.2 m²



Optimálne natočenie vstupu do domu



Energetická náročnosť A0



Tepelné čerpadlo



Fotovoltaické získavanie energie (FVE)



Vetranie s rekuperáciou tepla

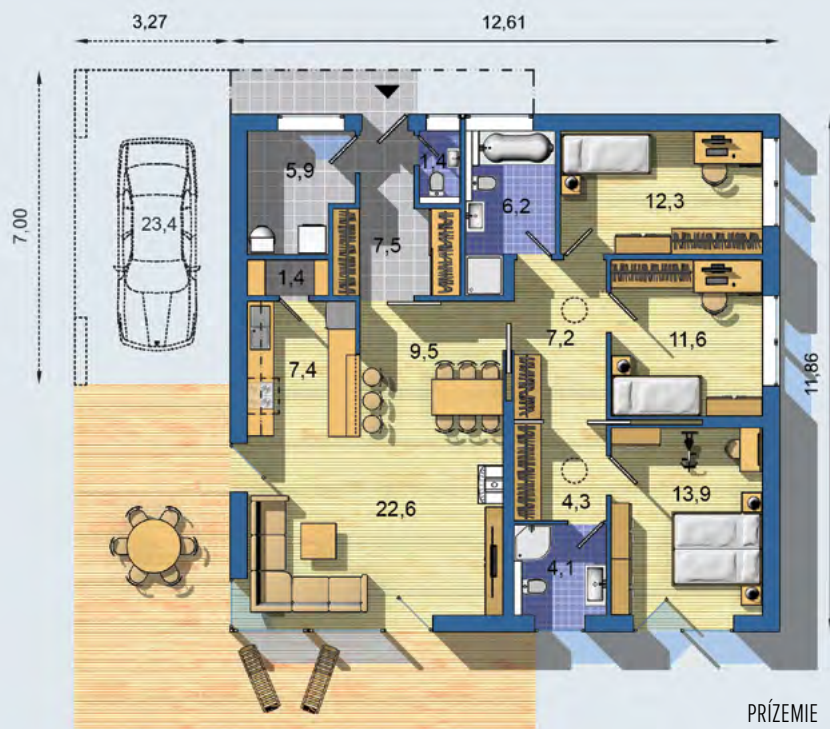


Podlahové vykurovanie



Komín pre krbové teleso

VILA 1753 - kompaktný jednoduchý dom s moderným dizajnom - bohato presvetlená hlavná denná časť domu tvorená priestorom kuchyne, jedálne a obývacej miestnosti s krbom - samostatná veľká technická miestnosť a WC pri vstupe - dostatok skladovacích priestorov - hlavná spálňa so samostatným šatníkom a kúpeľňou . . .



PRÍZEMIE
[celková plocha 115.2 m²]

Návrh dispozície pôdorysu rodinného domu je architektonickým dielom podľa § 3 ods. 6 Autorského zákona č. 185/2015 zb. Jeho porušenie je trestné podľa § 283 Trestného zákona.

	CENA PROJEKTOVEJ DOKUMENTÁCIE	1 290 €
	DOBA DODANIA PROJEKTU	5 dní
	Doobjednanie prístavaného prístrešku	+92 €
	Inteligentné riadenie domu	+350 €
	Doobjednanie projektu odolného domu	+400 €
	Doobjednanie projektu fotovoltiky (FVE)	+100 €

Všetky ceny sú s DPH

VILA 1753

• obytné miestnosti	4
• zastavaná plocha	149.6 m ²
• zastavaná plocha s prístreškom	172.5 m ²
• obostavaný priestor	563.5 m ³
• celková úžitková plocha	115.2 m ²
• celková obytná plocha	60.3 m ²
• celková podlahová plocha*	149.6 m ²
• energetická náročnosť (globálny ukazovateľ)	A0
• výška hrebeňa strechy od ±0	3.780 m
• sklon strechy	plochá

*podľa zákona 364/2012 Z. z. § 1 ods. 10

	PRIBLIŽNÁ CENA VÝSTAVBY SVOJPOMOCOU	137 000 €
	CENA VÝSTAVBY NA KľÚČ OD	190 300 €
	ODPORÚČANÝ ŠTANDARD NA KľÚČ	218 900 €
	CENA STAVEBNÉHO MATERIÁLU OD	104 700 €

Vysvetlenie k cenám na strane 30

Všetky ceny sú s DPH