



VILA 1752

	CENA PROJEKTOVEJ DOKUMENTÁCIE	2090 €
	DOBA DODANIA PROJEKTU	6 týždňov
	Inteligentné riadenie domu	+ 350 €
	Doobjednanie projektu odolného domu	+ 400 €
	Doobjednanie projektu fotovoltaiky (FVE)	+ 100 €
	Doobjednanie prístavanej garáže	+ 92€

•	Obytné miestnosti	5
•	Celková úžitková plocha	158,0 m²
•	Celková obytná plocha	102,7 m²
•	Obostavaný priestor	735,2 m³
•	Výška hrebeňa od strechy ±0	6,88 m
•	Sklon strechy	0°
•	Zastavaná plocha	161,4 m²
•	Zastavaná plocha s garážou	189,9 m²

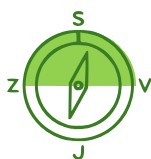
	PRIBLIŽNÁ CENA VÝSTAVBY SVOJPOMOCOU	187900 €
	CENA VÝSTAVBY NA KLÚČ OD	261000 €
	ODPORUČANÝ ŠTANDARD NA KLÚČ	300200 €
	CENA STAVEBNÉHO MATERIÁLU OD	143600 €

Vysvetlenie k cenám na strane 30

Všetky ceny sú s DPH



158,0 m²



Optimálne natočenie vstupu do domu



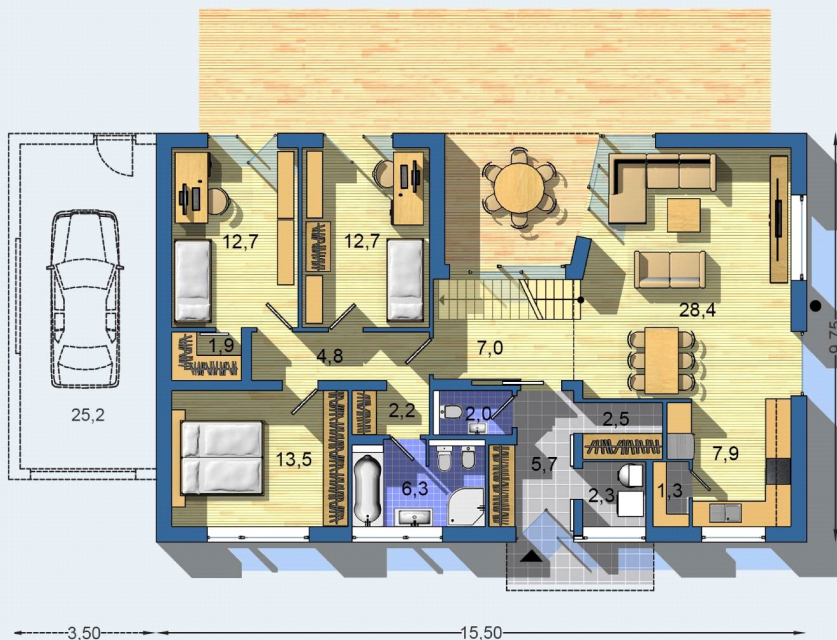
Tepelné čerpadlo



Vetrание s rekuperáciou tepla

VILA 1752 · moderný dom s plnohodnotným 4-izbovým bytom na prízemí a atraktívnu strešnou nadstavbou s možnosťou využitia ako ateliér, pracovňa, herňa, ďalšia izba · komfortná terasa uprostred dispozície, chránená strechou · nočná časť je oddelená od hlavného obytného priestoru · ťažisko domu tvorí obytný veľkopriestor s čiastočne oddelenou kuchyňou a s priehľadmi na terasu, spojený s priestranou halou s ľahkým schodiskom · technická miestnosť, šatník pri vstupe · moderný nadčasový vzhľad vhodný aj do mestského prostredia

PRÍZEMIE (Celková plocha: 114,5 m²)



POSCHODIE (celková plocha: 125,2 m²)

Návrh dispozície pôdorysu rodinného domu je architektonickým dielom podľa § 3 ods. 6 Autorského zákona č. 185/2015 zb. Jeho porušenie je trestné podľa § 283 Trestného zákona.

© EUROLINE 2017



Energetická náročnosť AO



Fotovoltaické získavanie energie FVE



Podlahové vykurovanie



Komín pre krbové teleso