



Ilustračný obrázok

101.8 m<sup>2</sup>  
 80.2 m<sup>2</sup>  
 79.9 m<sup>2</sup>



Optimálne natočenie vstupu do domu



Energetická náročnosť A0



Tepelné čerpadlo



Fotovoltaické získavanie energie (FVE)



Vetrание s rekuperáciou tepla



Podlahové vykurovanie

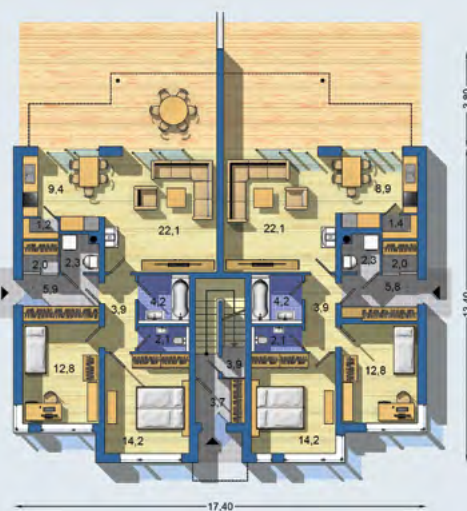


Komín pre krbové teleso

**TRIAL 1702** - moderný dom s tromi bytovými jednotkami, určený najmä pre mladé rodiny - možnosť bývania v meste s komfortom rodinného domu - na prízemí sú dva 3-izbové byty s prekrytou terasou a možnosťou využitia pozemku - na poschodí je 4-izbový byt s veľkou strešnou terasou - každý byt má vlastný zdroj vykurovania, je však možné umiestniť aj spoločný zdroj v zádverí pred schodiskom - dom je vhodný pre súkromných staviteľov aj ako developerský projekt . . .

	CENA PROJEKTOVEJ DOKUMENTÁCIE	2 190 €
	DOBA DODANIA PROJEKTU	5 dní
	Inteligentné riadenie domu	+350 €
	Doobjednanie projektu odolného domu	+400 €
	Doobjednanie projektu fotovoltaiky (FVE)	+100 €

Všetky ceny sú s DPH



PRÍZEMIE [celková plocha 80.2 m<sup>2</sup>]  
 PRÍZEMIE [celková plocha 79.9 m<sup>2</sup>]  
 PRÍZEMIE [celková plocha 14.3 m<sup>2</sup>]



POSCHODIE [celková plocha 175 m<sup>2</sup>]

### TRIAL 1702

• obytné miestnosti	3 + 3 + 4
• zastavaná plocha	250.2 m <sup>2</sup>
• obostavaný priestor	1240.7 m <sup>3</sup>
• celková úžitková plocha	80.2 + 79.9 + 101.8 m <sup>2</sup>
• celková obytná plocha	49.0 + 49.0 + 63.3 m <sup>2</sup>
• celková podlahová plocha*	347.2 m <sup>2</sup>
• energetická náročnosť (globálny ukazovateľ)	A0
• výška hrebeňa strechy od ±0	7.050 m
• sklon strechy	plochá

\* podľa zákona 364/2012 Z. z. § 1 ods. 10

	PRIBLIŽNÁ CENA VÝSTAVBY SVOJPOMOCOU	311 500 €
	CENA VÝSTAVBY NA KľÚČ OD	432 700 €
	ODPORÚČANÝ ŠTANDARD NA KľÚČ	497 600 €
	CENA STAVEBNÉHO MATERIÁLU OD	238 000 €

Vysvetlenie k cenám na strane 30

Všetky ceny sú s DPH

Návrh dispozície pôdorysu rodinného domu je architektonickým dielom podľa § 3 ods. 6 Autorského zákona č. 185/2015 zb. Jeho porušenie je trestné podľa § 283 Trestného zákona.