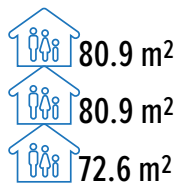




ilustračný obrázok

TRIAL 1701



Optimálne natočenie vstupu do domu



Energetická náročnosť A0



Tepelné čerpadlo



Fotovoltaické získavanie energie (FVE)



Vetranie s rekuperáciou tepla



Podlahové vykurovanie



Komín pre krbové teleso

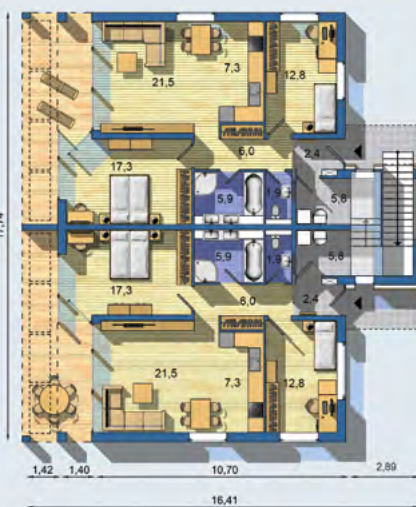
	CENA PROJEKTOVEJ DOKUMENTÁCIE	2 190 €
	DOBA DODANIA PROJEKTU	6 týždňov
	Inteligentné riadenie domu	+350 €
	Doobjednanie projektu odolného domu	+400 €
	Doobjednanie projektu fotovoltiky (FVE)	+100 €

Všetky ceny sú s DPH

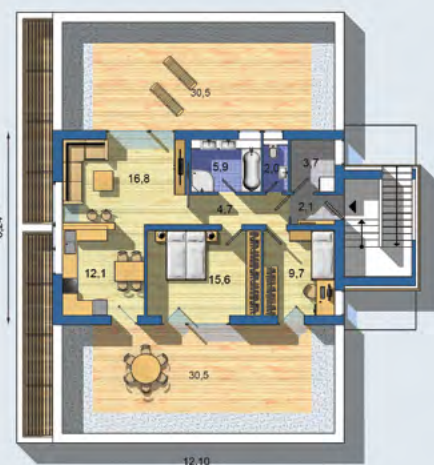
TRIAL 1701

• obytné miestnosti	3 + 3 + 3
• zastavaná plocha	255.2 m ²
• obostavaný priestor	1122.2 m ³
• celková úžitková plocha	80.9 + 80.9 + 72.6 m ²
• celková obytná plocha	51.6 + 51.6 + 42.1 m ²
• celková podlahová plocha*	330.6 m ²
• energetická náročnosť (globálny ukazovateľ)	A0
• výška hrebeňa strechy od ±0	6.765 m
• sklon strechy	plochá

* podľa zákona 364/2012 Z. z. § 1 ods. 10



PRÍZEMIE [celková plocha 80.9 + 80.9 m²]



POSCHODIE [celková plocha 133.6 m²]

	PRIBLIŽNÁ CENA VÝSTAVBY SVOJPOMOCOU	278 900 €
	CENA VÝSTAVBY NA KLÚČ OD	387 300 €
	ODPORUČANÝ ŠTANDARD NA KLÚČ	445 400 €
	CENA STAVEBNÉHO MATERIÁLU OD	213 000 €

Vysvetlenie k cenám na strane 30

Všetky ceny sú s DPH

Návrh dispozície pôdorysu rodinného domu je architektonickým dielom podľa § 3 ods. 6 Autorského zákona č. 185/2015 zb. Jeho porušenie je trestné podľa § 283 Trestného zákona.