



ilustračný obrázok



134.2 m²



Optimálne natočenie vstupu do domu



Energetická náročnosť A0



Tepelné čerpadlo



Fotovoltaické získavanie energie (FVE)



Vetranie s rekuperáciou tepla



Podlahové vykurovanie



Komín pre krbové teleso

	CENA PROJEKTOVEJ DOKUMENTÁCIE	1 290 €
	DOBA DODANIA PROJEKTU	5 dní
	Doobjednanie prístavaného prístrešku	+92 €
	Inteligentné riadenie domu	+350 €
	Doobjednanie projektu odolného domu	+400 €
	Doobjednanie projektu fotovoltiky (FVE)	+100 €

Všetky ceny sú s DPH

BUNGALOV 1773

• obytné miestnosti	4
• zastavaná plocha	150.6 m ²
• zastavaná plocha s prístreškom	173.5 m ²
• obostavaný priestor	761.4 m ³
• celková úžitková plocha	134.2 m ²
• celková obytná plocha	65.3 m ²
• celková podlahová plocha*	218.0 m ²
• energetická náročnosť (globálny ukazovateľ)	A0
• výška hrebeňa strechy od ±0	6.620 m
• sklon strechy	30°

*podľa zákona 364/2012 Z. z. § 1 ods. 10

	PRIBLIŽNÁ CENA VÝSTAVBY SVOJPOMOCOU	155 400 €
	CENA VÝSTAVBY NA KĹUČ OD	215 900 €
	ODPORUČANÝ ŠTANDARD NA KĹUČ	248 300 €
	CENA STAVEBNÉHO MATERIÁLU OD	118 800 €

Vysvetlenie k cenám na strane 30

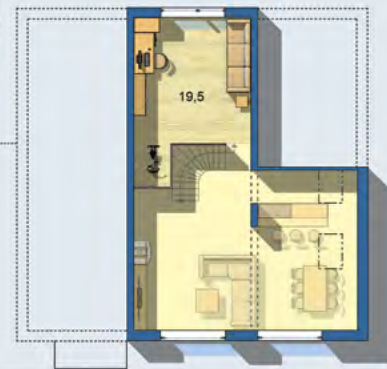
Všetky ceny sú s DPH

BUNGALOV 1773 - priestraný bungalov vhodný pre 4-člennú domácnosť - atraktívny centrálny priestor domu s otvoreným pohľadom do priznaného krovu - izby nočnej časti orientované do záhrady a s priamym prístupom na terasu - denná časť domu tvorená obytným priestorom s galériou, ktorú možno využiť napríklad ako pracovňu - opticky vyčlenená jedáľenská časť a kuchyňa - dostatočne presvetlený centrálny priestor domu vďaka jeho orientácii až na tri svetové strany - dostatok priestoru pre vstavaný nábytok . . .



PRÍZEMIE
[celková plocha 114.7 m²]

POSCHODIE
[celková plocha 19.5 m²]



Návrh dispozície pôdorysu rodinného domu je architektonickým dielom podľa § 3 ods. 6 Autorského zákona č. 185/2015 zb. Jeho porušenie je trestné podľa § 283 Trestného zákona.