



ILUSTRÁČNY OBRÁZOK

VILA 1652

	CENA PROJEKTOVEJ DOKUMENTÁCIE	1490 €
	DOBA DODANIA PROJEKTU	5 dní
	Inteligentné riadenie domu	+ 350 €
	Doobjednanie projektu odolného domu	+ 400 €
	Doobjednanie projektu fotovoltaiiky (FVE)	+ 100 €
	Doobjednanie prístavanej garáže	+ 92€

•	Obytné miestnosti	4
•	Celková úžitková plocha	103,5 m²
•	Celková obytná plocha	69,4 m²
•	Obostavaný priestor	538 m³
•	Výška hrebeňa od strechy ±0	3,8 m
•	Sklon strechy	0°
•	Zastavaná plocha	145,0 m²
•	Zastavaná plocha s garážou	171,4 m²

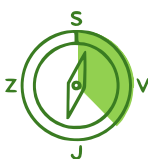
	PRIBLIŽNÁ CENA VÝSTAVBY SVOJPOMOCOU	122 900 €
	CENA VÝSTAVBY NA KLÚČ OD	163 900 €
	ODPORUČANÝ ŠTANDARD NA KLÚČ	204 900 €
	CENA STAVEBNÉHO MATERIÁLU OD	102 500 €

Vysvetlenie k cenám na strane 30

Všetky ceny sú s DPH



103,5 m²



Optimálne natočenie vstupu do domu



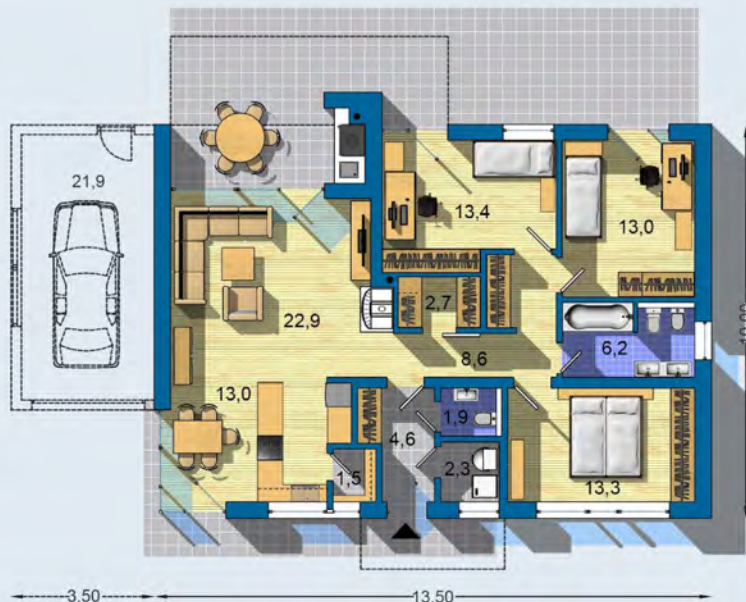
Tepelné čerpadlo



Vetrание s rekuperáciou tepla

VILA 1652 · nadčasový prízemný dom s plochou strechou, vhodný do mestského aj vidieckeho prostredia · obývacia izba s kuchyňou a jedálňou tvoria moderný veľkopriestor, kuchyňu však možno stavebne oddeliť priečkou · samostatný šatník a technická miestnosť · kompaktný tvar napomáha úspore energií · vysoká úžitková hodnota vďaka nízkemu podielu chodieb · zaujímavým prvkom domu je krytá terasa s možnosťou umiestnenia grilu a drezu

PRÍZEMIE (Celková plocha: 103,5 m²)



Energetická náročnosť AO



Fotovoltické získavanie energie FVE



Podlahové vykurovanie



Komín pre krbové teleso

