



Ilustračný obrázok


**279.6 m<sup>2</sup>**

 Optimálne natočenie  
vstupu do domu

 Energetická  
náročnosť **A0**

 Tepelné  
čerpadlo

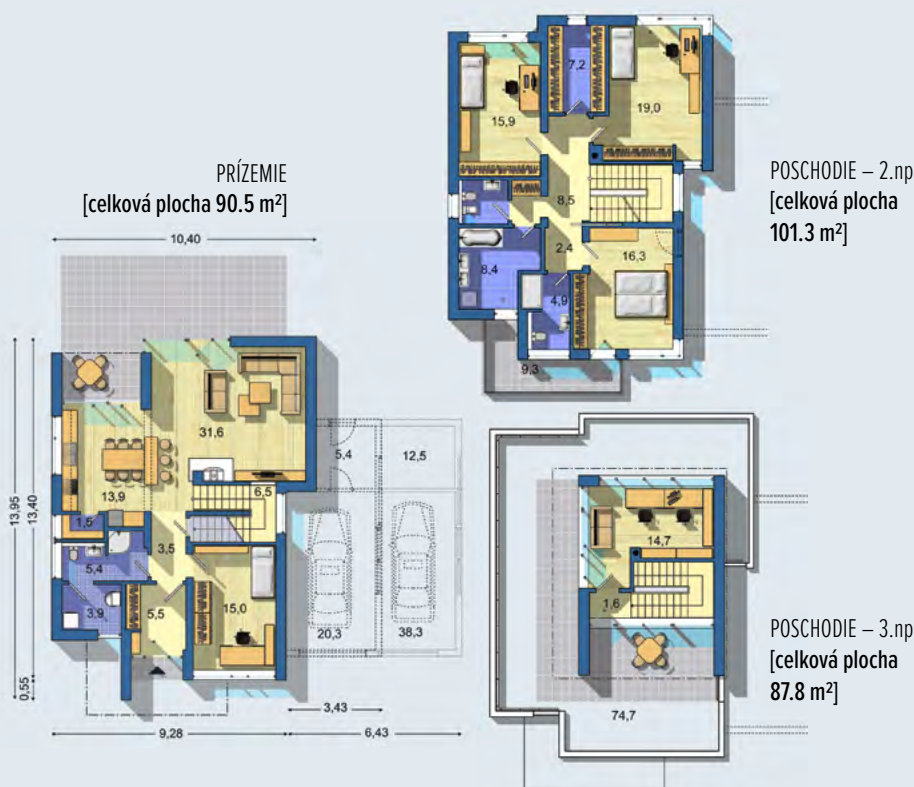
 Fotovoltaické  
získavanie energie (FVE)

 Vetranie  
s rekuperáciou tepla

 Podlahové  
vykurovanie

 Komin pre  
krbové teleso

**VILA 1552 XL** - moderný dom s dvomi plnohodnotnými a jedným ustúpeným podlažím s terasou - hlavné funkcie domu sú sústredené na prvých dvoch podlažiach, najvyššie podlažie ponúka ďalšiu miestnosť a čiastočne prekrytú strešnú terasu - veľká obývací izba s oddelenou kuchyňou, čiastočne krytý priestor terasy na teréne . . .



Návrh dispozície pôdorysu rodinného domu je architektonickým dielom podľa § 3 ods. 6 Autorského zákona č. 185/2015 zb. Jeho porušenie je trestné podľa § 283 Trestného zákona.

	<b>CENA PROJEKTOVEJ DOKUMENTÁCIE</b>	<b>1 890 €</b>
	<b>DOBA DODANIA PROJEKTU</b>	<b>6 týždňov</b>
	Doobjednanie prístavanej garáže	+92 €
	Doobjednanie prístavanej dvojgaráže	+116 €
	Inteligentné riadenie domu	+350 €
	Doobjednanie projektu odolného domu	+400 €
	Doobjednanie projektu fotovoltaiky (FVE)	+100 €

Všetky ceny sú s DPH

**VILA 1552 XL**

• obytné miestnosti	<b>6</b>
• zastavaná plocha	<b>125.9 m<sup>2</sup></b>
• zastavaná plocha s garážou	<b>156.8 m<sup>2</sup></b>
• zastavaná plocha s dvojgarážou	<b>185.0 m<sup>2</sup></b>
• obostavaný priestor	<b>958.6 m<sup>3</sup></b>
• celková úžitková plocha	<b>198.7 m<sup>2</sup></b>
• celková obytná plocha	<b>111.7 m<sup>2</sup></b>
• celková podlahová plocha*	<b>279.4 m<sup>2</sup></b>
• energetická náročnosť (globálny ukazovateľ)	<b>A0</b>
• výška hrebeňa strechy od ±0	<b>9.530 m</b>
• sklon strechy	<b>plochá</b>

\* podľa zákona 364/2012 Z. z. § 1 ods. 10

	<b>PRIBLIŽNÁ CENA VÝSTAVBY SVOJPOMOCOU</b>	<b>236 400 €</b>
	<b>CENA VÝSTAVBY NA KľÚČ OD</b>	<b>328 300 €</b>
	<b>ODPORÚČANÝ ŠTANDARD NA KľÚČ</b>	<b>377 500 €</b>
	<b>CENA STAVEBNÉHO MATERIÁLU OD</b>	<b>180 500 €</b>

Vysvetlenie k cenám na strane 30

Všetky ceny sú s DPH