



ILUSTRÁČNY OBRÁZOK

## OPTIMAL 1539

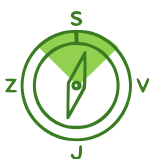
	CENA PROJEKTOVEJ DOKUMENTÁCIE	<b>1490 €</b>
	DOBA DODANIA PROJEKTU	<b>5 dní</b>
	Inteligentné riadenie domu	+ 350 €
	Doobjednanie projektu odolného domu	+ 400 €
	Doobjednanie projektu fotovoltaiiky (FVE)	+ 100 €
	Doobjednanie prístavanej garáže	+ 92€

• Obytné miestnosti	<b>5</b>
• Celková úžitková plocha	<b>159,4 m<sup>2</sup></b>
• Celková obytná plocha	<b>95,6 m<sup>2</sup></b>
• Obostavaný priestor	<b>765,8 m<sup>3</sup></b>
• Výška hrebeňa od strechy ±0	<b>7,66 m</b>
• Sklon strechy	<b>15°</b>
• Zastavaná plocha	<b>104,0 m<sup>2</sup></b>
• Zastavaná plocha s garážou	<b>132,2 m<sup>2</sup></b>

	PRIBLIŽNÁ CENA VÝSTAVBY SVOJPOMOCOU	<b>154 900 €</b>
	CENA VÝSTAVBY NA KLÚČ OD	<b>206 600 €</b>
	ODPORUČANÝ ŠTANDARD NA KLÚČ	<b>258 200 €</b>
	CENA STAVEBNÉHO MATERIÁLU OD	<b>129 100 €</b>

Vysvetlenie k cenám na strane 30

Všetky ceny sú s DPH


**159,4 m<sup>2</sup>**


Optimálne natočenie vstupu do domu

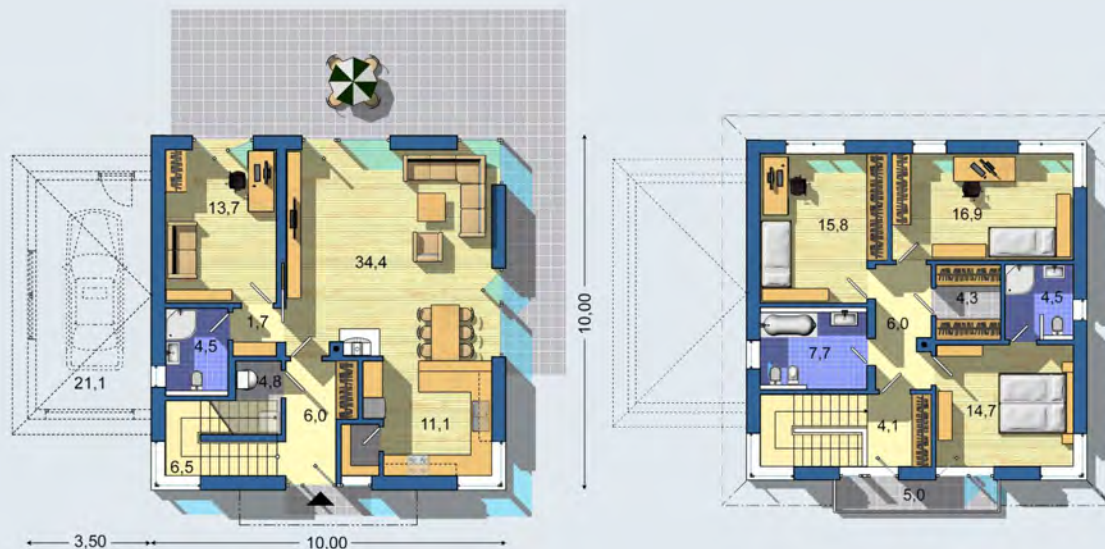


Tepelné čerpadlo



Vetrание s rekuperáciou tepla

OPTIMAL 1539 - praktický a pohodlný poschodový dom s moderným vzhľadom, vhodný aj do mesta - kompaktný tvar je predpokladom nižšej spotreby energie - veľká obývacia izba a kuchyňa vďaka minimálnej ploche chodieb - technická miestnosť, samostatný šatník, ďalšie vstavané šatníky v izbách - veľké izby sú zárukou vysokej úžitkovej hodnoty domu - poloha schodiska v zádverí umožňuje v budúcnosti rozdeliť dom na dve samostatné jednotky - všetky izby na poschodí majú plnú výšku stropu - rodičovská spálňa má vlastnú kúpeľňu a vstup na balkón

 PRÍZEMIE (Celková plocha: 85,3 m<sup>2</sup>)

 POSCHODIE (celková plocha: 79 m<sup>2</sup>)

Návrh dispozície pôdorysu rodinného domu je architektonickým dielom podľa § 3 ods. 6 Autorského zákona č. 185/2015 zb. Jeho porušenie je trestné podľa § 283 Trestného zákona.

© EUROLINE 2015



Energetická náročnosť AO



Fotovoltické získavanie energie FVE



Podlahové vykurovanie



Komín pre krbové teleso