



## BUNGALOV 1579

	CENA PROJEKTOVEJ DOKUMENTÁCIE	<b>1490 €</b>
	DOBA DODANIA PROJEKTU	<b>5 dní</b>
	Inteligentné riadenie domu	+ 350 €
	Doobjednanie projektu odolného domu	+ 400 €
	Doobjednanie projektu fotovoltaiiky (FVE)	+ 100 €
	Doobjednanie prístavanej garáže	+ 92€

• Obytné miestnosti	<b>4</b>
• Celková úžitková plocha	<b>141,5 m<sup>2</sup></b>
• Celková obytná plocha	<b>79,3 m<sup>2</sup></b>
• Obostavaný priestor	<b>729,2 m<sup>3</sup></b>
• Výška hrebeňa od strechy ±0	<b>6,08 m</b>
• Sklon strechy	<b>15°</b>
• Zastavaná plocha	<b>158,0 m<sup>2</sup></b>
• Zastavaná plocha s garážou	<b>185,8 m<sup>2</sup></b>

	PRIBLIŽNÁ CENA VÝSTAVBY SVOJPOMOCOU	<b>163900 €</b>
	CENA VÝSTAVBY NA KLÚČ OD	<b>227700 €</b>
	ODPORUČANÝ ŠTANDARD NA KLÚČ	<b>261800 €</b>
	CENA STAVEBNÉHO MATERIÁLU OD	<b>125200 €</b>

Vysvetlenie k cenám na strane 30

Všetky ceny sú s DPH



141,5 m<sup>2</sup>



Optimálne natočenie vstupu do domu



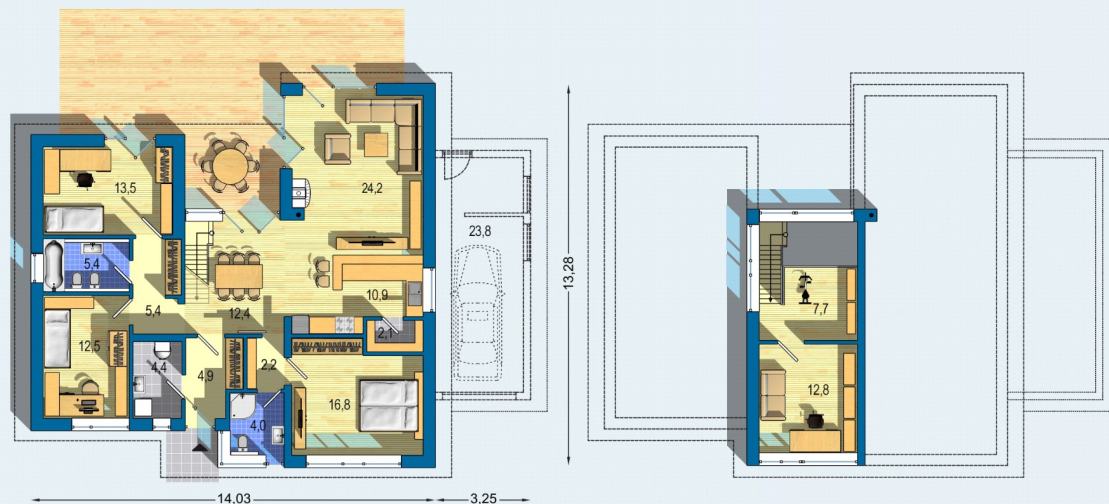
Tepelné čerpadlo



Vetrание s rekuperáciou tepla

BUNGALOV 1579 · moderný bungalov vhodný aj do mestského prostredia · obývacia izba so zvýšeným stropom, nadväzujúca na krytú terasu vo forme átria · spoločenské centrum domu tvorí obytná hala so stolovaním a schodiskom do podkrovného priestoru · rodičovská spálňa s vlastným príslušenstvom oddelená od detských izieb · samostatná technická miestnosť · ľahké schodisko sprístupňuje ďalšie dve miestnosti v podkroví, vhodné ako pracovňa, fitness alebo hosťovská izba · celkový tvar domu umožňuje maximálne využitie priestoru na prízemí aj v podkroví

PRÍZEMIE (Celková plocha: 121,0 m<sup>2</sup>)



Energetická náročnosť AO



Fotovoltické získavanie energie FVE



Podlahové vykurovanie



Komín pre krbové teleso

POSCHODIE (celková plocha: 20,5 m<sup>2</sup>)