

# VILA 1452



- obytné miestnosti 6
- zastavaná plocha 117.9 m<sup>2</sup>
- obostavaný priestor 920.0 m<sup>3</sup>
- celková úžitková plocha 194.9 m<sup>2</sup>
- celková obytná plocha 118.6 m<sup>2</sup>
- výška hrebeňa strechy od ±0 9.710 m
- sklon strechy plochá

CENA PROJEKTOVEJ DOKUMENTÁCIE 2 490 €

PRIBLIŽNÁ CENA VÝSTAVBY SVOJPOMOCO 148 600 €



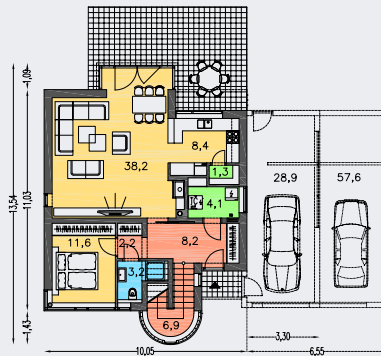
DOPORUČENÝ ŠTANDARD NA KLÚČ 237 400 €



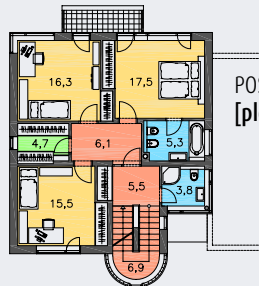
CENA STAVEBNÉHO MATERIÁLU UŽ OD 113 500 €



PRÍZEMIE  
[plocha 84.1 m<sup>2</sup>]



POSCHODIE - 2.np  
[plocha 85.6 m<sup>2</sup>]



POSCHODIE - 3.np  
[plocha 76.6 m<sup>2</sup>]

