



ilustračný obrázok



173.7 m²



Optimálne natočenie vstupu do domu



Energetická náročnosť A0



Teplné čerpadlo



Fotovoltaické získavanie energie (FVE)



Vetranie s rekuperáciou tepla



Podlahové vykurovanie



Komín pre krbové teleso

	CENA PROJEKTOVEJ DOKUMENTÁCIE	1 890 €
	DOBA DODANIA PROJEKTU	6 týždňov
	Doobjednanie pristavanej dvojgaráže	+92 €
	Inteligentné riadenie domu	+350 €
	Doobjednanie projektu odolného domu	+400 €
	Doobjednanie projektu fotovoltaiky (FVE)	+100 €

Všetky ceny sú s DPH

AKTIV BASE 2024

• obytné miestnosti	5
• zastavaná plocha	154.0 m ²
• zastavaná plocha s dvojgarážou	195.7 m ²
• obostavaný priestor	977.4 m ³
• celková úžitková plocha	172.2 m ²
• celková obytná plocha	98.3 m ²
• celková podlahová plocha*	247.0 m ²
• energetická náročnosť (globálny ukazovateľ)	A0
• výška hrebeňa strechy od ±0	9.105 m
• sklon strechy	30°, 40°

*podľa zákona 364/2012 Z. z. § 1 ods. 10

	PRIBLIŽNÁ CENA VÝSTAVBY SVOJPOMOCOU	195 100 €
	CENA VÝSTAVBY NA KľÚČ OD	271 000 €
	ODPORÚČANÝ ŠTANDARD NA KľÚČ	311 600 €
	CENA STAVEBNÉHO MATERIÁLU OD	149 000 €

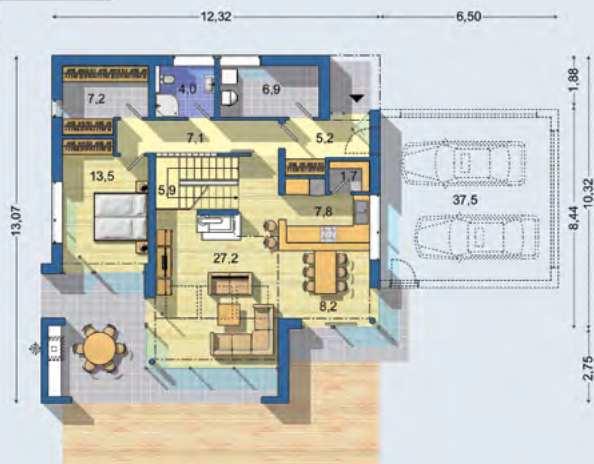
Vysvetlenie k cenám na strane 30

Všetky ceny sú s DPH

AKTIV BASE 2024 - dom v nízkoenergetickom štandarde s dôrazom na optimálne rozloženie miestností vzhľadom na svetové strany - moderný obytný veľkopriestor nadväzujúci na krytú terasu - obývacia izba zvrchu presvetlená strešnými oknami a otvorená až po galériu v podkrovi - komfortné izby a nadštandardné množstvo úložných priestorov - garážovú bránu možno umiestniť vedľa vstupu do domu alebo kolmo vzhľadom na vstup . . .



POSCHODIE
[celková plocha 74.9 m²]



PRÍZEMIE
[celková plocha 98.8 m²]

Návrh dispozície pôdorysu rodinného domu je architektonickým dielom podľa § 3 ods. 6 Autorského zákona č. 185/2015 zb. Jeho porušenie je trestné podľa § 283 Trestného zákona.