



## BUNGALOV 1381

	CENA PROJEKTOVEJ DOKUMENTÁCIE	<b>1490 €</b>
	DOBA DODANIA PROJEKTU	<b>5 dní</b>
	Inteligentné riadenie domu	+ 350 €
	Doobjednanie projektu odolného domu	+ 400 €
	Doobjednanie projektu fotovoltaiiky (FVE)	+ 100 €
	Doobjednanie prístavanej garáže	+ 92€

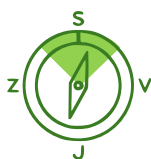
•	Obytné miestnosti	<b>4</b>
•	Celková úžitková plocha	<b>84,6 m<sup>2</sup></b>
•	Celková obytná plocha	<b>59,7 m<sup>2</sup></b>
•	Obostavaný priestor	<b>478,7 m<sup>3</sup></b>
•	Výška hrebeňa od strechy ±0	<b>5,33 m</b>
•	Sklon strechy	<b>22°</b>
•	Zastavaná plocha	<b>111,9 m<sup>2</sup></b>
•	Zastavaná plocha s garážou	<b>145,9 m<sup>2</sup></b>

	PRIBLIŽNÁ CENA VÝSTAVBY SVOJPOMOCOU	<b>100600 €</b>
	CENA VÝSTAVBY NA KLÚČ OD	<b>139700 €</b>
	ODPORUČANÝ ŠTANDARD NA KLÚČ	<b>160700 €</b>
	CENA STAVEBNÉHO MATERIÁLU OD	<b>76900 €</b>

Vysvetlenie k cenám na strane 30 Všetky ceny sú s DPH



**84,6 m<sup>2</sup>**



Optimálne natočenie vstupu do domu



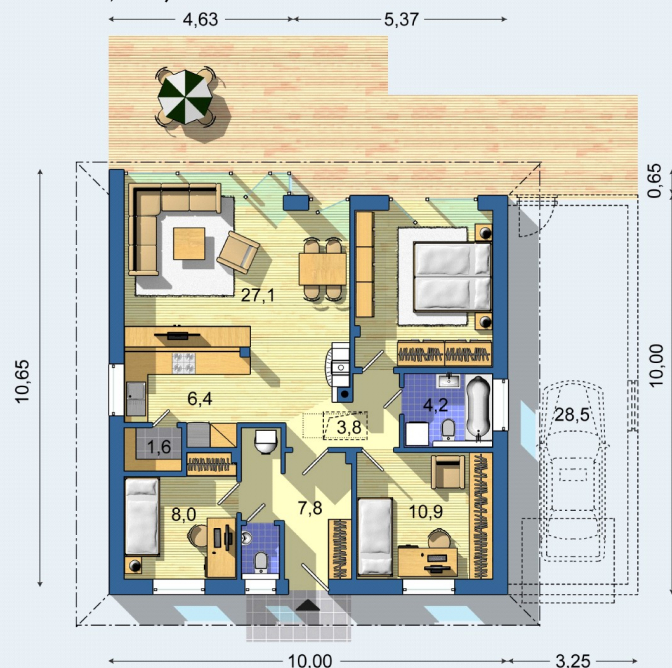
Tepelné čerpadlo



Vetrание s rekuperáciou tepla

BUNGALOV 1381 - jednoduchý malý dom · minimálna zastavaná plocha · obývacia izba s centrálnym umiestneným krbom, jedálňou a kuchyňou so skladom potravín · dostatok skladovacích a úložných plôch · v časti povaly je drevený rošt vhodný na skladovanie prístupný skladacím schodiskom z haly · dom s minimom vnútorných nosných stĺpov, bez pevnej stropnej konštrukcie · podhľad tvorí zavesený sádkartón · exteriérové žalúzie · projekt možno objednať aj s prístavanou garážou, vyznačenou čiarkovane (v takom prípade je potrebné vyznačiť v objednávke „BUNGALOV 1381 S GARÁŽOU“)

PRÍZEMIE (Celková plocha: 84,6 m<sup>2</sup>)



Energetická náročnosť **AO**



Fotovoltické získavanie energie FVE



Podlahové vykurovanie



Komín pre krbové teleso