



ilustračný obrázok


 162.6 m²

 Optimálne natočenie
vstupu do domu

 Energetická
náročnosť A0

 Tepelné
čerpadlo

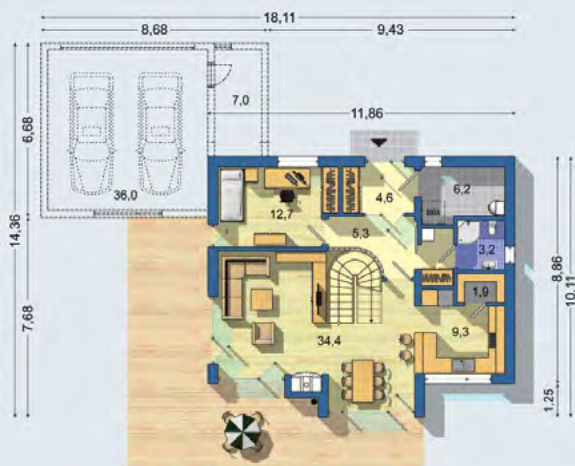
 Fotovoltaické
získavanie energie (FVE)

 Vetranie
s rekuperáciou tepla

 Podlahové
vykurovanie

 Komin pre
krbové teleso

AKTIV BASE 2022 - podkrovový dom v nízkoenergetickom štandarde s dôrazom na optimálne rozloženie miestností vzhľadom na svetové strany - obytný veľkopriestor s krbom a vhodne začleneným schodiskom zaberá celú južnú časť prízemia nadväzujúcu na terasu - dobre využitelná galéria v podkroví - každá izba má vlastný šatník - veľká zasklená plocha vikiera slúži ne presvetlenie domu do hĺbky . . .

 PRÍZEMIE
[celková plocha 86.0 m²]

 POSCHODIE
[celková plocha 76.6 m²]

Návrh dispozície pôdorysu rodinného domu je architektonickým dielom podľa § 3 ods. 6 Autorského zákona č. 185/2015 zb. Jeho porušenie je trestné podľa § 283 Trestného zákona.

	CENA PROJEKTOVEJ DOKUMENTÁCIE	1 890 €
	DOBA DODANIA PROJEKTU	6 týždňov
	Doobjednanie prístavanej dvojgaráže	+92 €
	Inteligentné riadenie domu	+350 €
	Doobjednanie projektu odolného domu	+400 €
	Doobjednanie projektu fotovoltiky (FVE)	+100 €

Všetky ceny sú s DPH

AKTIV BASE 2022

• obytné miestnosti	5
• zastavaná plocha	111.7 m ²
• zastavaná plocha s dvojgarážou	165.7 m ²
• obostavaný priestor	763.7 m ³
• celková úžitková plocha	162.7 m ²
• celková obytná plocha	88.9 m ²
• celková podlahová plocha*	216.0 m ²
• energetická náročnosť (globálny ukazovateľ)	A0
• výška hrebeňa strechy od ±0	8.450 m
• sklon strechy	40°

*podľa zákona 364/2012 Z. z. § 1 ods. 10

	PRIBLIŽNÁ CENA VÝSTAVBY SVOJOPOMOCOU	193 500 €
	CENA VÝSTAVBY NA KľÚČ OD	268 800 €
	ODPORÚČANÝ ŠTANDARD NA KľÚČ	309 100 €
	CENA STAVEBNÉHO MATERIÁLU OD	147 800 €

Vysvetlenie k cenám na strane 30

Všetky ceny sú s DPH