



ILUSTRÁČNÝ OBRÁZOK

## VILA 1251

	<b>CENA PROJEKTOVEJ DOKUMENTÁCIE</b>	<b>1490 €</b>
	<b>DOBA DODANIA PROJEKTU</b>	<b>5 dní</b>
	<b>Inteligentné riadenie domu</b>	<b>+ 350 €</b>
	<b>Doobjednanie projektu odolného domu</b>	<b>+ 400 €</b>
	<b>Doobjednanie projektu fotovoltaiky (FVE)</b>	<b>+ 100 €</b>
	<b>Doobjednanie prístavanej garáže</b>	<b>+ 92€</b>

•	Obytné miestnosti	<b>4</b>
•	Celková úžitková plocha	<b>105,3 m<sup>2</sup></b>
•	Celková obytná plocha	<b>71,3 m<sup>2</sup></b>
•	Obostavaný priestor	<b>539 m<sup>3</sup></b>
•	Výška hrebeňa od strechy ±0	<b>3,8 m</b>
•	Sklon strechy	<b>0°</b>
•	Zastavaná plocha	<b>160,2 m<sup>2</sup></b>
•	Zastavaná plocha s garážou	<b>181,4 m<sup>2</sup></b>

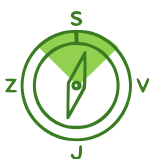
	<b>PRIBLIŽNÁ CENA VÝSTAVBY SVOJPOMOCOU</b>	<b>125 100 €</b>
	<b>CENA VÝSTAVBY NA KLÚČ OD</b>	<b>166 800 €</b>
	<b>ODPORUČANÝ ŠTANDARD NA KLÚČ</b>	<b>208 500 €</b>
	<b>CENA STAVEBNÉHO MATERIÁLU OD</b>	<b>104 300 €</b>

Vysvetlenie k cenám na strane 30

Všetky ceny sú s DPH



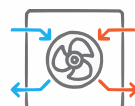
105,3 m<sup>2</sup>



Optimálne natočenie vstupu do domu



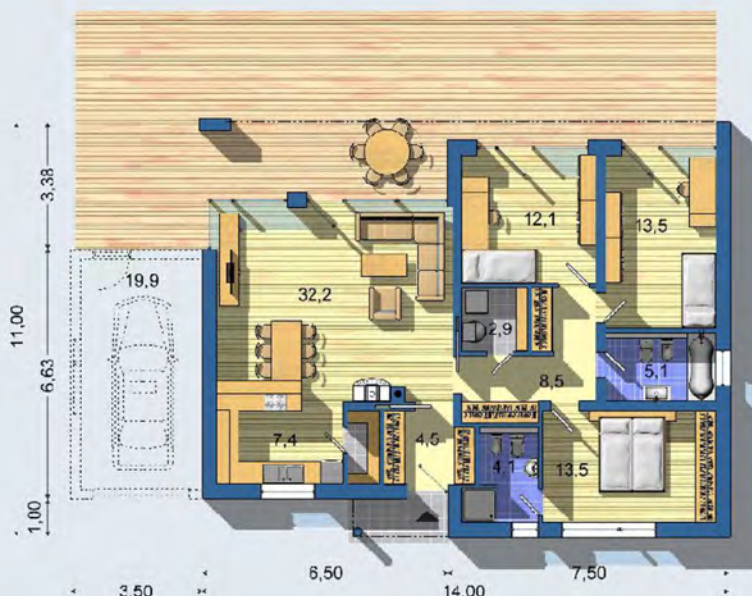
Tepelné čerpadlo



Vetrание s rekuperáciou tepla

VILA 1251 - komfortná dispozícia s veľkými izbami a malými plochami chodieb - samostatná technická miestnosť, špajza a množstvo priestoru pre vstavaný nábytok - moderný obytný priestor s veľkou kuchyňou, ktorú možno oddeliť priečkou - rodičovská spálňa s vlastnou kúpeľňou - prízemie s vyššou svetlou výškou umožňuje umiestnenie rozvodov a bodových svietidiel do podhládu - veľké zasklené plochy chránené krytou terasou - nadčasový moderný vzhľad s jednoduchým konštrukčným riešením - projekt možno objednať aj s prístavanou garážou, vyznačenou čiarkovane (v takom prípade vyznačiť v objednávke „VILA 1251 S GARÁŽOU“)

PRÍZEMIE (Celková plocha: 105,3 m<sup>2</sup>)



Energetická náročnosť AO



Fotovoltaické získavanie energie FVE



Podlahové vykurovanie



Komín pre krbové teleso

