



## BUNGALOV 1271

	CENA PROJEKTOVEJ DOKUMENTÁCIE	<b>1490 €</b>
	DOBA DODANIA PROJEKTU	<b>5 dní</b>
	Inteligentné riadenie domu	+ 350 €
	Doobjednanie projektu odolného domu	+ 400 €
	Doobjednanie projektu fotovoltaiiky (FVE)	+ 100 €
	Doobjednanie prístavanej garáže	+ 92€

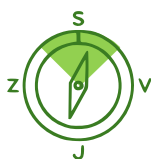
• Obytné miestnosti	<b>5</b>
• Celková úžitková plocha	<b>112,3 m<sup>2</sup></b>
• Celková obytná plocha	<b>74,0 m<sup>2</sup></b>
• Obostavaný priestor	<b>725,5 m<sup>3</sup></b>
• Výška hrebeňa od strechy ±0	<b>5,68 m</b>
• Sklon strechy	<b>20°</b>
• Zastavaná plocha	<b>157,8 m<sup>2</sup></b>
• Zastavaná plocha s garážou	<b>188,4 m<sup>2</sup></b>

	PRIBLIŽNÁ CENA VÝSTAVBY SVOJPOMOCOU	<b>130100 €</b>
	CENA VÝSTAVBY NA KLÚČ OD	<b>180700 €</b>
	ODPORUČANÝ ŠTANDARD NA KLÚČ	<b>207800 €</b>
	CENA STAVEBNÉHO MATERIÁLU OD	<b>99400 €</b>

Vysvetlenie k cenám na strane 30 Všetky ceny sú s DPH



112,3 m<sup>2</sup>



Optimálne natočenie vstupu do domu



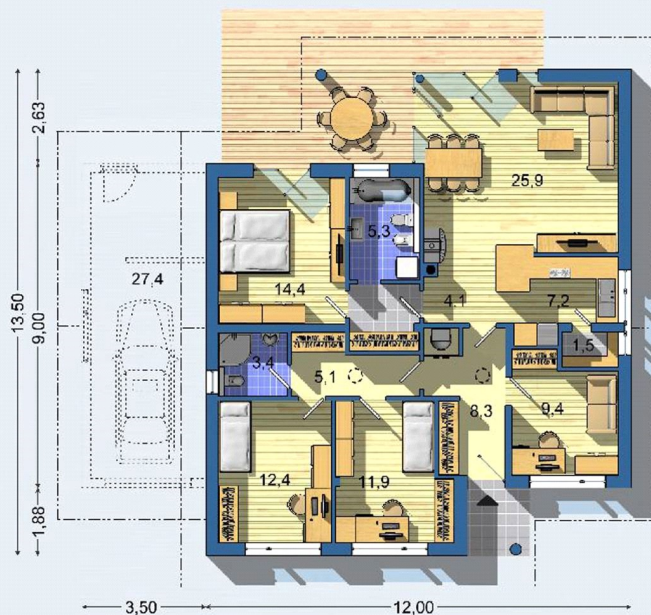
Tepelné čerpadlo



Vetrание s rekuperáciou tepla

BUNGALOV 1271 - kompaktná dispozícia s dobre využitou plochou · ekonomické riešenie so zaveseným sadrokartónovým podhl'adom · spáľňa s vlastným príslušenstvom oddelená od detských izieb · miestnosť pri vchode vhodná ako pracovňa alebo hosťovská · množstvo vstavaného nábytku · priestraná obývacía izba s krbom, jedálňou a čiastočne začlenenou kuchyňou, ktorú možno úplne stavebne oddeliť · krytá terasa · projekt možno objednať aj s prístavanou garážou, vyznačenou čiarkovane (v takom prípade vyznačiť v objednávke „BUNGALOV 1271 S GARÁŽOU“)

PRÍZEMIE (Celková plocha: 112,3 m<sup>2</sup>)



Energetická náročnosť AO



Fotovoltické získavanie energie FVE



Podlahové vykurovanie



Komín pre krbové teleso