



ILUSTRÁČNY OBRÁZOK

## BUNGALOV 1250

	<b>CENA PROJEKTOVEJ DOKUMENTÁCIE</b>	<b>1490 €</b>
	<b>DOBA DODANIA PROJEKTU</b>	<b>5 dní</b>
	<b>Inteligentné riadenie domu</b>	<b>+ 350 €</b>
	<b>Doobjednanie projektu odolného domu</b>	<b>+ 400 €</b>
	<b>Doobjednanie projektu fotovoltaiky (FVE)</b>	<b>+ 100 €</b>
	<b>Doobjednanie prístavanej garáže</b>	<b>+ 92€</b>

•	Obytné miestnosti	<b>4</b>
•	Celková úžitková plocha	<b>108,6 m<sup>2</sup></b>
•	Celková obytná plocha	<b>74,5 m<sup>2</sup></b>
•	Obostavaný priestor	<b>659 m<sup>3</sup></b>
•	Výška hrebeňa od strechy +0	<b>5,165 m</b>
•	Sklon strechy	<b>22°</b>
•	Zastavaná plocha	<b>158,1 m<sup>2</sup></b>
•	Zastavaná plocha s garážou	<b>183,5 m<sup>2</sup></b>

	<b>PRIBLIŽNÁ CENA VÝSTAVBY SVOJPOMOCOU</b>	<b>126 400 €</b>
	<b>CENA VÝSTAVBY NA KLÚČ OD</b>	<b>168 600 €</b>
	<b>ODPORÚČANÝ ŠTANDARD NA KLÚČ</b>	<b>210 700 €</b>
	<b>CENA STAVEBNÉHO MATERIÁLU OD</b>	<b>105 400 €</b>

Vysvetlenie k cenám na strane 30

Všetky ceny sú s DPH



108,6 m<sup>2</sup>



Optimálne natočenie vstupu do domu



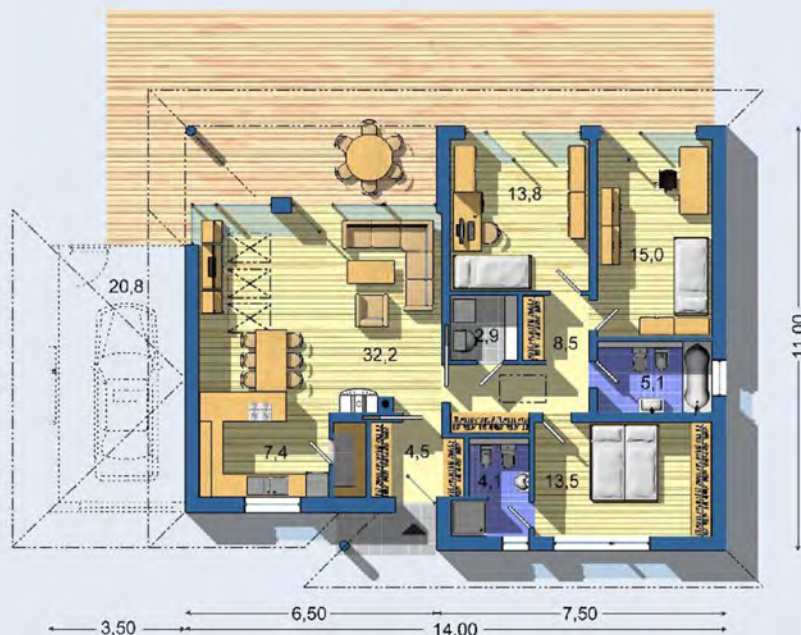
Tepelné čerpadlo



Vetrание s rekuperáciou tepla

BUNGALOV 1250 · komfortná dispozícia s veľkými izbami a malým podielom chodieb · samostatná technická miestnosť · rodičovská spálňa má vlastnú kúpeľňu · podkrovný úložný priestor v strede dispozície · s výnimkou strednej časti je celý dom navrhnutý bez stropnej konštrukcie so zaveseným sadrokartónovým podhlädom · zvýšený priestor nad obývacou izbou · veľké zasklené plochy chránené krytou terasou · projekt možno objednať aj s prístavanou garážou, vyznačenou čiarkovane (v takom prípade vyznačiť v objednávke „BUNGALOV 1250 S GARÁŽOU“)

PRÍZEMIE (Celková plocha: 108,6 m<sup>2</sup>)



Energetická náročnosť AO



Fotovoltaické získavanie energie FVE



Podlahové vykurovanie



Komín pre krbové teleso