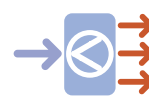



 63.5 m²


Optimálne natočenie vstupu do domu



Energetická náročnosť A0



Tepelné čerpadlo



Vetrание s rekuperáciou tepla

 PŘIBLIŽNÁ CENA VÝSTAVBY SVOJOPOMOCOU **66 300 €**

 PONUKOVÁ CENA NA KLÚČ UŽ OD **92 100 €**

 DOPORUČENÝ ŠTANDARD NA KLÚČ **105 900 €**

 CENA STAVEBNÉHO MATERIÁLU UŽ OD **50 600 €**

 CENA PROJEKTOVEJ DOKUMENTÁCIE **1 490 €**

 DOBA DODANIA PROJEKTU **6 týždňov**

 Všetky ceny sú s DPH. Aktuálne akciové ceny a zľavy sú na www.EurolineSlovakia.sk

- obytné miestnosti **3**
- zastavaná plocha **87.4 m²**
- zastavaná plocha s prístreškom **102.6 m²**
- obostavaný priestor **360.0 m³**
- celková úžitková plocha **63.5 m²**
- celková obytná plocha **48.8 m²**
- celková podlahová plocha* **87.4 m²**
- energetická náročnosť (globálny ukazovateľ) **A0**
- výška hrebeňa strechy od ±0 **4.620 m**
- sklon strechy **22°**

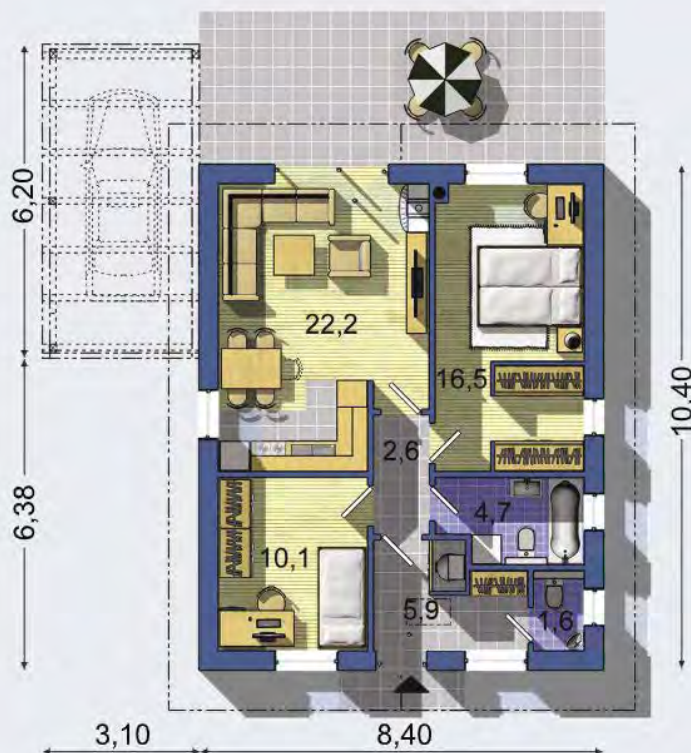
* podľa vyhlášky 364/2012 Z. z. § 1 ods. 10

Výborný na malé a úzke pozemky - vhodný i ako záhradný dom či chata - minimalizovaná zastavaná plocha - minimum chodieb - prepojená obývací izba s krbom, jedálňou a kuchyňou - variabilnosť dispozície bez nosných stien - konštrukcia krovu ktorú tvorí zavesený zateplený sádrokartón bez stropnej dosky - veľkú izbu je možné stavebne predeliť a vytvoriť tak samostatný šatník, sklad, alebo pracovný kút - v časti pavyaly je rošt vhodný na skladovanie prístupný skladacím schodiskom zo zádveria ...

 Spôsob vykurovania: **podlahové vykurovanie**

Predpokladané náklady na vykurovanie pre zdroj:

 tepelné čerpadlo **18 €/mesiac**

 plynový kotol **25 €/mesiac**

 PRÍZEMIE [celková plocha 63.5 m²]

Návrh dispozície pôdorysu rodinného domu je architektonickým dielom podľa § 3 ods. 6 Autorského zákona č. 185/2015 zb. Jeho porušenie je trestné podľa § 283 Trestného zákona.

Inteligentné riadenie domu	+350 €
Doobjednanie projektu odolného domu	+400 €

Všetky ceny sú s DPH

