



ILUSTRAGNÝ OBRÁZOK

## BUNGALOV 1079

	<b>CENA PROJEKTOVEJ DOKUMENTÁCIE</b>	<b>1490 €</b>
	<b>DOBA DODANIA PROJEKTU</b>	<b>5 dní</b>
	<b>Inteligentné riadenie domu</b>	<b>+ 350 €</b>
	<b>Doobjednanie projektu odolného domu</b>	<b>+ 400 €</b>
	<b>Doobjednanie projektu fotovoltaiky (FVE)</b>	<b>+ 100 €</b>

• Obytné miestnosti	<b>4</b>
• Celková úžitková plocha	<b>107,4 m<sup>2</sup></b>
• Celková obytná plocha	<b>69,7 m<sup>2</sup></b>
• Obostavaný priestor	<b>700,8 m<sup>3</sup></b>
• Výška hrebeňa od strechy +0	<b>5,8 m</b>
• Sklon strechy	<b>22°</b>
• Zastavaná plocha	<b>153,7 m<sup>2</sup></b>

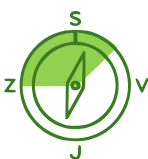
	<b>PRIBLIŽNÁ CENA VÝSTAVBY SVOJPOMOCOU</b>	<b>125 000 €</b>
	<b>CENA VÝSTAVBY NA KLÚČ OD</b>	<b>166 700 €</b>
	<b>ODPORUČANÝ ŠTANDARD NA KLÚČ</b>	<b>208 400 €</b>
	<b>CENA STAVEBNÉHO MATERIÁLU OD</b>	<b>104 200 €</b>

Vysvetlenie k cenám na strane 30

Všetky ceny sú s DPH



107,4 m<sup>2</sup>



Optimálne natočenie vstupu do domu



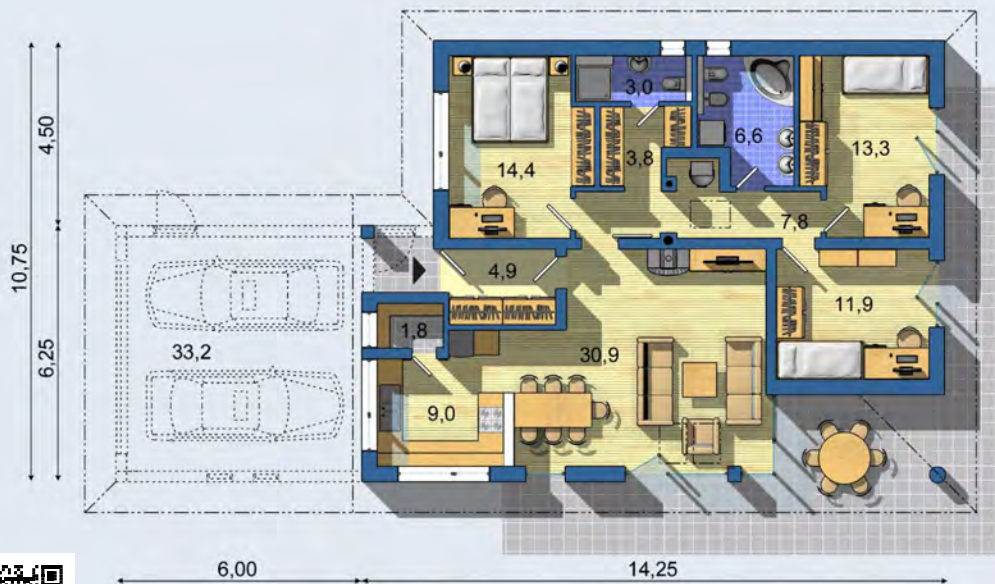
Tepelné čerpadlo



Vetrание s rekuperáciou tepla

BUNGALOV 1079 · 4-izbový prízemný rodinný dom určený pre 4-člennú domácnosť · bohato presvetlený hlavný obytný priestor pozostáva s obývacej izby s jedálňou a samostatnej kuchyne · priestor obývacej izby je zvýšený až po krov vďaka vynechanej stropnej konštrukcii, možno tu však z dôvodu úspory vykurovacích nákladov realizovať zavesený podhlád · kuchyňu možno stavebne oddeliť priečkou · nad polovicou domu je pevný strop využiteľný pre skladovanie · 3 spálne s komfortnou kúpeľňou a samostatným šatníkom · v alternatíve s dvojgarážou / prístreškom jej výhodná poloha v prednej časti domu umožňuje osadenie domu aj na úzky pozemok, okno z kuchyne je vtedy orientované na bočnú stranu

PRÍZEMIE (Celková plocha: 107,4 m<sup>2</sup>)



Energetická náročnosť AO



Fotovoltaické získavanie energie FVE



Podlahové vykurovanie



Komín pre krbové teleso